



## Bien vendu à 146 100 €

Les honoraires sont à la charge du vendeur.

### DESCRIPTION

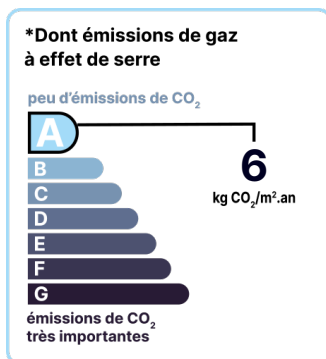
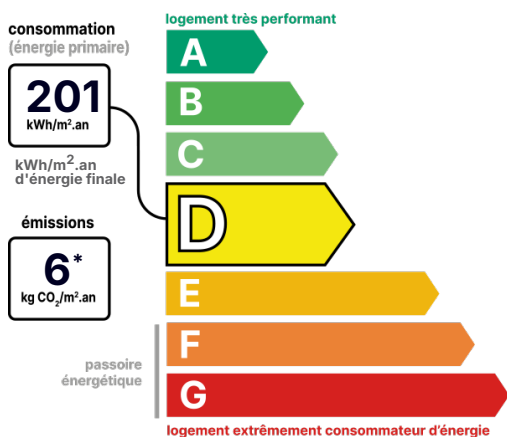
#### Axe SOISSONS-REIMS.

Beau pavillon construit en 2011, d'une surface habitable de 95 m<sup>2</sup> sur sous-sol comprenant une belle entrée, séjour lumineux, chambre, salle de douche avec WC, cuisine équipée, à l'étage 2 belles chambres avec dressing, salle de bain avec WC. Garage avec porte automatique, terrasse et jardin clos. Le tout sur une parcelle de 326 m<sup>2</sup>. Belle prestation à voir rapidement.

**État général :** Aucun travaux

### DIAGNOSTICS

#### Diagnostic de performance énergétique (DPE)



Date de réalisation du DPE :  
20/10/2021

### CONTACT



Agence de Soissons  
Sarha DECAMPS  
06 25 93 42 74  
sarha.decamps@123webimmo.com  
Agent Commercial EI  
RSAC : 839 463 163



## DÉTAILS INTÉRIEUR

Double vitrage :	Oui
Année de construction :	2012
Surface habitable :	95m <sup>2</sup>
Nombre de pièces :	4

## CHAUFFAGE PRINCIPAL / CLIM

Type de chauffage :	Individuel
---------------------	------------

Aucune climatisation

## SURFACES

Chambre 1 :	11m <sup>2</sup>
Chambre 2 :	11m <sup>2</sup>
Chambre 3 :	11m <sup>2</sup>
Séjour :	20m <sup>2</sup>
Cuisine :	11m <sup>2</sup>
Sous-sol :	61m <sup>2</sup>
Salle de bain :	3m <sup>2</sup>
Salle de douche :	3m <sup>2</sup>
Terrasse :	20m <sup>2</sup>

## TAXES ET CHARGES CO-PROPRIÉTÉ

Taxe foncière :	976 €
-----------------	-------

## DÉTAILS EXTÉRIEUR

Surface du terrain :	326m <sup>2</sup>
Clôture :	Totale
Type de clôture :	Grillage

## PARKING / GARAGE

Possibilité de parking :	Oui
--------------------------	-----

## LOCALISATION



## CONTACT



Agence de Soissons  
Sarha DECAMPS  
06 25 93 42 74  
sarha.decamps@123webimmo.com  
Agent Commercial EI  
RSAC : 839 463 163