



## Bien proposé à 177 000 €

Les honoraires sont à la charge du vendeur.

### DESCRIPTION

Pont-de-l'Arche, centre ville, 5 minutes A13, 20 minutes de Rouen, 25 minutes d'Evreux, 1 heure de Paris.

Cette charmante maison située au cœur de la ville de Pont de l'arche dispose d'une vue sur l'Eglise et la Seine. D'une surface de 145 m<sup>2</sup>, totalement rénovée, elle comprend : entrée chaufferie. Au 1er étage : cuisine aménagée et équipée d'environ 28 m<sup>2</sup>, séjour de 30 m<sup>2</sup>. Etage 2 : palier desservant 2 chambres, salle de bain, wc. Comble : chambre de 17 m<sup>2</sup> avec un coin dressing. Vous profiterez également d'une cour sans aucun vis à vis pour y installer un salon de jardin. Coup de cœur.

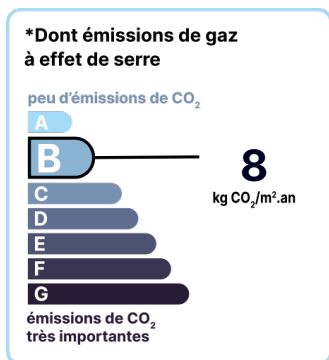
### DIAGNOSTICS

Diagnostic de performance énergétique (DPE)

**237**

kWh/m<sup>2</sup>.an  
d'énergie finale

**8\***



Date de réalisation du DPE : Non soumis au DPE

### CONTACT



Agence Eure Oison Seine et Andelle  
Alain CHARTOIS  
06 95 30 91 76  
02 32 19 44 02  
rouen@123webimmo.com

## DÉTAILS INTÉRIEUR

Double vitrage :	Oui
Année de rénovation :	2018
Surface habitable :	145m <sup>2</sup>
Nombre de pièces :	6

## SURFACES

Chambre 1 :	18m <sup>2</sup>
Chambre 2 :	16m <sup>2</sup>
Chambre 3 :	12m <sup>2</sup>
Cuisine :	28m <sup>2</sup>
Salle de bain :	3m <sup>2</sup>
Terrasse :	30m <sup>2</sup>

## DÉTAILS EXTÉRIEUR

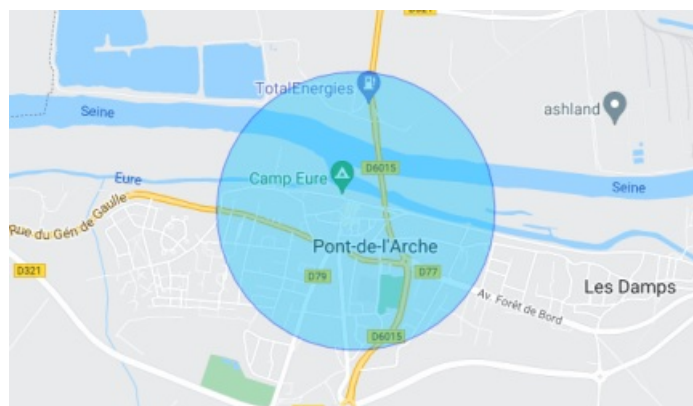
Surface du terrain :	89m <sup>2</sup>
Clôture :	Aucune
Type de clôture :	Haie

## CHAUFFAGE PRINCIPAL / CLIM

Type de chauffage :	Individuel
Mode de Production :	Chaudière
Boucle d'eau chaude :	Oui
Energie principale :	Gaz naturel
Emetteurs principaux :	Radiateurs

Aucune climatisation

## LOCALISATION



## CONTACT



Agence Eure Oison Seine et Andelle  
Alain CHARTOIS  
06 95 30 91 76  
02 32 19 44 02  
rouen@123webimmo.com