



## Bien proposé à 117 000 €

Les honoraires sont à la charge du vendeur.

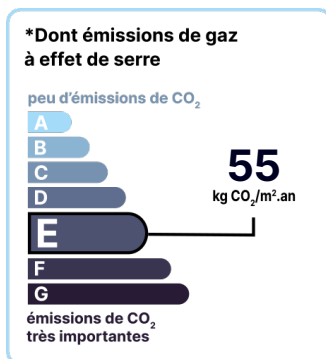
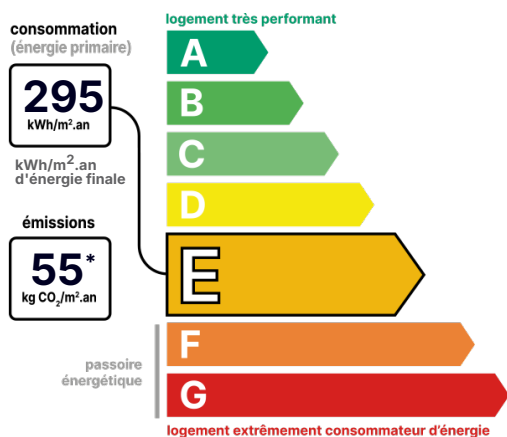
### DESCRIPTION

**Poses - Proche chemin du halage, 5 minutes de Pont de l'Arche et Gare SNCF, 7 minutes A13, 25 minutes ROUEN et EVREUX et 1h25 PARIS.**  
Edifiée sur une parcelle de 535 m<sup>2</sup> dans quartier recherché. Maison à rénover d'une surface de 70 m<sup>2</sup> avec garage accolé de 25 m<sup>2</sup>. Elle comprend au rez-de-chaussée : entrée, séjour, cuisine, wc. A l'étage : 2 chambres, salle de bains. Dépendances. Situation idéale. Les informations sur les risques auxquels ce bien est exposé sont disponibles sur le site « georisques.gouv.fr ».

**État général :** À rafraîchir

### DIAGNOSTICS

#### Diagnostic de performance énergétique (DPE)



Date de réalisation du DPE :  
14/11/2021

### CONTACT



Agence Eure Oison Seine et Andelle  
**Alain CHARTOIS**  
06 95 30 91 76  
02 32 19 44 02  
rouen@123webimmo.com

## DÉTAILS INTÉRIEUR

Surface habitable : **70m<sup>2</sup>**  
Nombre de pièces : **3**

## PARKING / GARAGE

Possibilité de parking : **Oui**

## SURFACES

Chambre 1 : **22m<sup>2</sup>**  
Chambre 2 : **16m<sup>2</sup>**

## DÉTAILS EXTÉRIEUR

Surface du terrain : **535m<sup>2</sup>**  
Clôture : **Totale**  
Type de clôture : **Grillage**

## CHAUFFAGE PRINCIPAL / CLIM

Type de chauffage : **Individuel**  
Mode de Production : **Chaudière**  
Boucle d'eau chaude : **Oui**  
Energie principale : **Gaz naturel**  
Emetteurs principaux : **Radiateurs**  
Aucune climatisation

## LOCALISATION



## CONTACT



Agence Eure Oison Seine et Andelle  
**Alain CHARTOIS**  
**06 95 30 91 76**  
**02 32 19 44 02**  
**rouen@123webimmo.com**