



### Bien vendu à 597 200 €

Les honoraires sont à la charge du vendeur.

#### DESCRIPTION

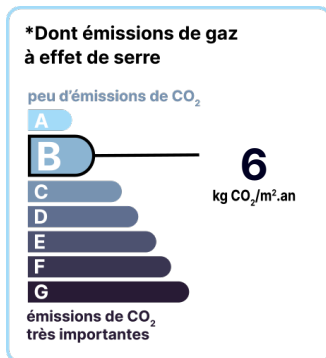
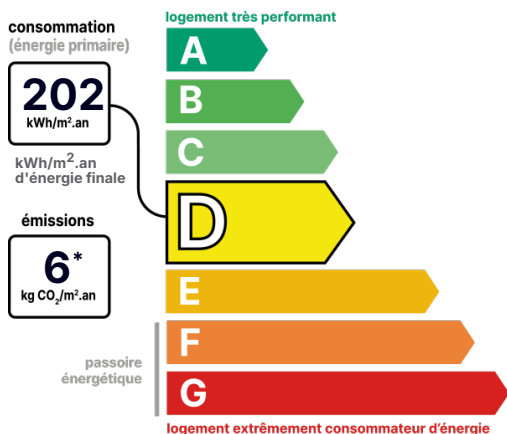
**Très belles prestations ! Pavillon de 210m<sup>2</sup> utiles totalement rénové. offrant 5 chambres et 3 salles de bain.**

Sur un vaste terrain clos et sans-vis-à-vis, cette lumineuse maison offre de vastes volumes de réception de 65m<sup>2</sup> avec poêle à bois et sa belle cuisine équipée ouverte, en rez-de-jardin chambre avec sa salle d'eau, WC, à l'étage un palier desservant 3 chambres, un grand bureau ou chambre, une salle de bain et une vaste suite parentale de 34m<sup>2</sup> avec sa belle salle d'eau et WC (la chambre bénéficie d'une grande terrasse). Grand double garage, buanderie. Son grand jardin est agrémenté d'une dépendance aménagée équipée d'une cuisine d'été. Les plus : ravalement récent, volets électriques centralisés, ballon thermodynamique, nombreux rangements. Situé à deux pas des écoles, bus et commerces et à 15mn du R.E.R A. (Boissy-St-Léger ou Sucy-En-Brie). Vous serez séduit par ses volumes et son état irréprochable. Visite Virtuelle sur demande.

**État général :** Aucun travaux

## DIAGNOSTICS

### Diagnostic de performance énergétique (DPE)



Date de réalisation du DPE :  
24/08/2022

## POINTS CLÉS

Fenêtres PVC, Dépendance

## CONTACT



Agence de Sucy-en-Brie  
Sylvie BENISTI  
06 32 99 78 66  
sylvie.benisti@123webimmo.com  
Agent Commercial EI  
RSAC : 528 538 333

Référence : 40860\_94\_95

## DÉTAILS INTÉRIEUR

Double vitrage :	Oui
Année de construction :	1989
Année de rénovation :	2017
Surface habitable :	159m²
Nombre de pièces :	7
Exposition :	S

## CHAUFFAGE SECONDAIRE

Chauffage secondaire :	Bois
Emetteurs secondaires :	Poêle

## SURFACES

Entrée ouverte sur séjour :	7m²
Double séjour avec poêle à bois :	43m²
Cuisine équipée et aménagée :	15m²
Chambre 1 avec Salle d'eau RDC :	14m²
Chambre 2 :	14m²
Chambre 3, 14m² au sol :	6m²
Chambre 4 :	11m²
Suite parentale :	29m²
Suite parentale :	5m²
double garage :	36m²
Clos :	690m²
Dépendance :	9m²

## TAXES ET CHARGES CO-PROPRIÉTÉ

Taxe foncière :	2 331 €
-----------------	---------

## DÉTAILS EXTÉRIEUR

Surface du terrain :	680m²
Clôture :	Totale
Type de clôture :	Mixte

## CHAUFFAGE PRINCIPAL / CLIM

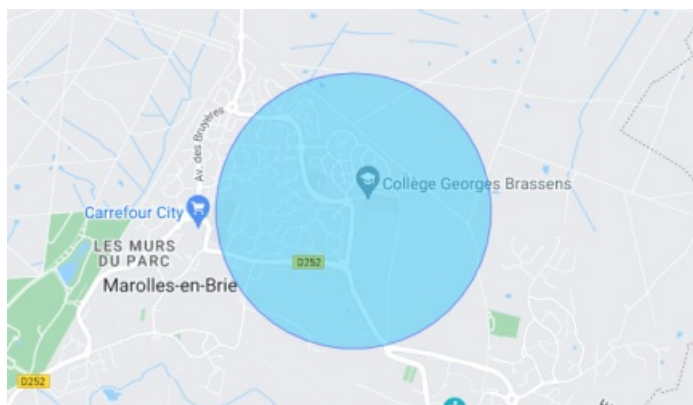
Type de chauffage :	Individuel
---------------------	------------

Aucune climatisation

## CHEMINÉE

Foyer fermé	
Nombre de cheminées :	1

## LOCALISATION



## CONTACT



Agence de Sucy-en-Brie  
Sylvie BENISTI  
06 32 99 78 66  
sylvie.benisti@123webimmo.com

