



## Bien vendu à 375 000 €

Les honoraires sont à la charge du vendeur.

### DESCRIPTION

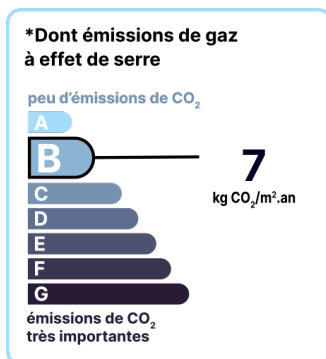
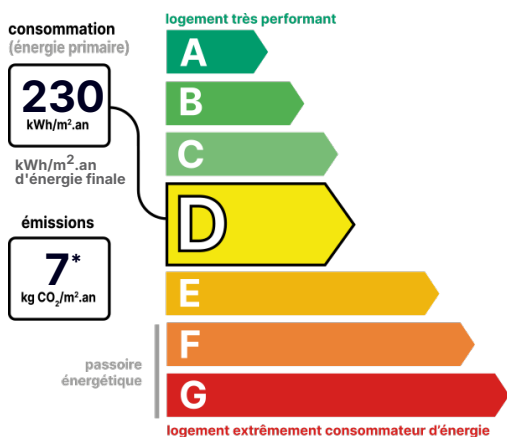
A Yerres, quartier Bellevue / Centre-ville, charmant pavillon de 97m2 avec jardin clôt.

En parfait état, cette maison mitoyenne de 97 m<sup>2</sup> (117 de surface au sol) vous offre un salon/séjour de plus de 30m<sup>2</sup>, une cuisine indépendante de 9m<sup>2</sup>, 3 grandes chambres, une salle de bain, 2 WC (dont 1 séparé en RDC), un dressing, un garage de 15m<sup>2</sup> avec cave à vin enterrée et un agréable jardin clos sans vis-à-vis.

État général : Aucun travaux

### DIAGNOSTICS

Diagnostic de performance énergétique (DPE)



Date de réalisation du DPE : 10/10/2022

### POINTS CLÉS

Alarme à code, Grandes chambres, Jardin clot sans vis-à-vis, Lumineux

### CONTACT



Agence de Sucy-en-Brie  
Alexis "doublon" LEMAL  
06 25 89 16 21  
alexis.lemal@123webimmo.com  
Agent Commercial EI  
RSAC : 899309439

## DÉTAILS INTÉRIEUR

Année de construction :	1973
Surface habitable :	98m <sup>2</sup>
Nombre de pièces :	4
Exposition :	NE

## CHAUFFAGE PRINCIPAL / CLIM

Type de chauffage :	Individuel
---------------------	------------

Aucune climatisation

## SURFACES

Entrée avec placard :	3m <sup>2</sup>
Séjour :	17m <sup>2</sup>
Salon :	14m <sup>2</sup>
Cuisine :	9m <sup>2</sup>
Chambre 1 :	12m <sup>2</sup>
Chambre 2 :	14m <sup>2</sup>
Chambre 3 :	15m <sup>2</sup>
Salle de bain :	8m <sup>2</sup>
Garage :	15m <sup>2</sup>

## TAXES ET CHARGES CO-PROPRIÉTÉ

Taxe foncière :	2 032 €
Nb de lots de la copropriété :	40
Quote-part annuelle :	1 000 €

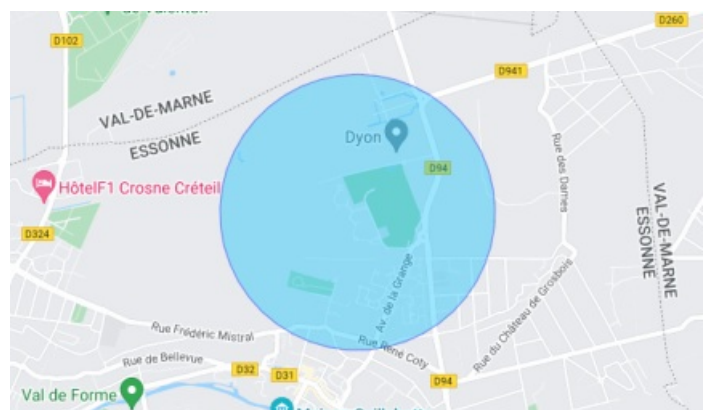
## DÉTAILS EXTÉRIEUR

Surface du terrain :	134m <sup>2</sup>
Clôture :	Totale
Type de clôture :	Mixte

## LOTISSEMENT

Nombre de maisons :	40
---------------------	----

## LOCALISATION



## CONTACT



Agence de Sucy-en-Brie  
Alexis "doublon" LEMAL  
06 25 89 16 21  
alexis.lemal@123webimmo.com  
Agent Commercial EI  
RSAC : 899309439