



## Bien vendu à 515 000 €

Les honoraires sont à la charge du vendeur.

### DESCRIPTION

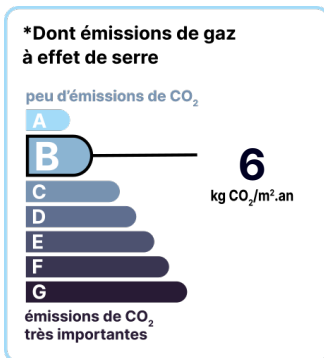
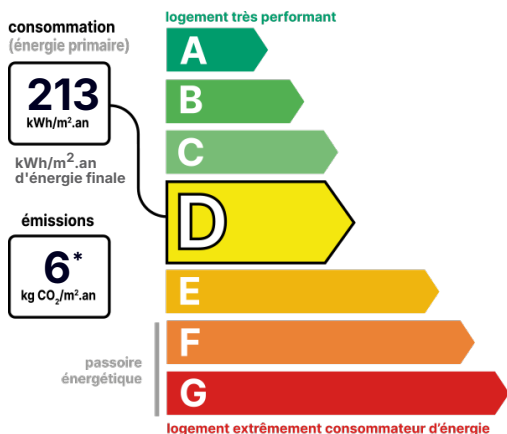
#### Le Thoronet – Grande villa familiale, construction traditionnelle de 145 M2. Plain Pied. Piscine. Garage

Le village offre une très belle qualité de vie avec son abbaye réputée et ses services : crèche, école, pôle santé, commerces de proximité et marché hebdomadaire. La villa se situe dans un quartier résidentiel, en fond d'impasse, en position dominante, dans un écrin de verdure avec vue sur les collines Elle dispose d'une vaste entrée avec placard, d'une pièce à vivre de 50 m2 avec cuisine équipée ouverte sur le séjour/cheminée donnant sur une superbe terrasse surplombant la piscine. 2 chambres avec placards, une salle d'eau et un WC. Possibilité de créer une chambre supplémentaire. Un F2 tout équipé (cuisine, salle d'eau, chambre) avec une entrée indépendante complète le bien. Terrain clos et paysagé de 1750 m2 avec bosquet et terrain de pétanque. Garage indépendant de 25 m2. Portail électrique. Je suis joignable du lundi au samedi au 0687308985. La présente annonce immobilière a été rédigée sous la responsabilité éditoriale de Madame Ludivine MARTIN, AGENT COMMERCIAL EI en immobilier (sans détention de fonds), immatriculé au RSAC de Draguignan sous le numéro 908749088, titulaire de la carte de démarchage immobilier pour le compte de la société LES TOITS DE PROVENCE. Tous nos biens sur notre site internet. [www.123webimmo.com](http://www.123webimmo.com). Les informations sur les risques auxquels ce bien est exposé sont disponibles sur le site du gouvernement « georisques ». [georisques.gouv.fr](http://georisques.gouv.fr)

**État général :** Aucun travaux

## DIAGNOSTICS

### Diagnostic de performance énergétique (DPE)



Date de réalisation du DPE :  
13/04/2023

## CONTACT



Agence Le Luc  
Ludivine MARTIN  
0687308985  
ludivine.martin@123webimmo.com  
Agent Commercial EI  
RSAC : 908749088

Référence : 42809\_83\_172

## DÉTAILS INTÉRIEUR

Double vitrage :	Oui
Année de construction :	2008
Surface habitable :	145m <sup>2</sup>
Nombre de pièces :	7
Vie de plain-pied :	Oui
Exposition :	S

## DÉTAILS EXTÉRIEUR

Surface du terrain :	1750m <sup>2</sup>
Clôture :	Totale
Type de clôture :	Grillage
Piscine :	Oui
Longueur piscine :	6

## CHAUFFAGE PRINCIPAL / CLIM

Type de chauffage :	Individuel
Aucune climatisation	

## CHEMINÉE

Foyer fermé	
Nombre de cheminées :	1

## SURFACES

Séjour/Salon :	40m <sup>2</sup>
Cuisine :	12m <sup>2</sup>
Chambre :	16m <sup>2</sup>
Salle de bain :	6m <sup>2</sup>
Chambre :	12m <sup>2</sup>
Salle de jeux :	41m <sup>2</sup>
Salle de douche :	4m <sup>2</sup>
Hall/Entrée :	7m <sup>2</sup>

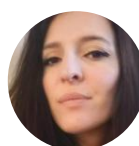
## LOCALISATION



## TAXES ET CHARGES CO-PROPRIÉTÉ

Taxe foncière :	1946 €
-----------------	--------

## CONTACT



Agence Le Luc  
Ludivine MARTIN  
0687308985  
ludivine.martin@123webimmo.com

