

Bien vendu à 310 000 €

Les honoraires sont à la charge du vendeur.

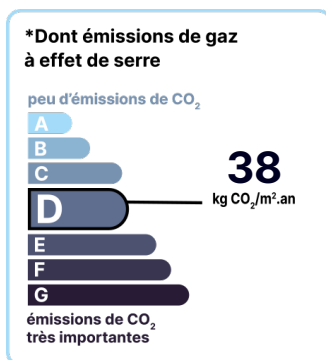
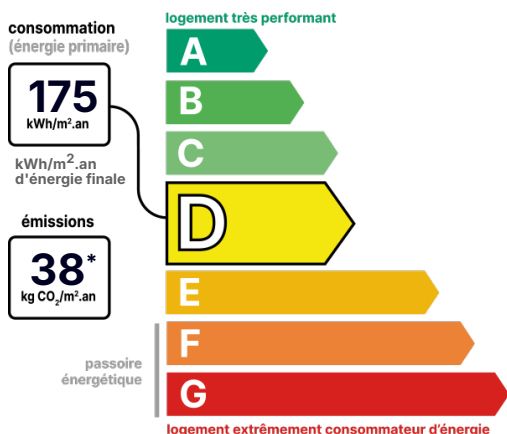
DESCRIPTION

Maison de type Mélantois d'environ 110m², 4 chambres, superbe jardin exposé SUD.

Venez découvrir cette maison mitoyenne d'environ 110m² habitables comprenant: Au rez-de-chaussée: entrée avec placard sous escalier, wc indépendant avec lave-mains/fenêtre, cuisine aménagée et équipée, séjour double, garage avec buanderie et coin atelier. A l'étage: vous disposerez d'un palier desservant 2 chambres chacune, d'une salle de bains avec baignoire d'angle et wc, d'une grande pièce palière (pouvant faire office de chambre d'amis. Au dessus du garage, création d'un bureau, d'une salle d'eau ainsi qu'une chambre avec placard. Le tout sur une parcelle de 309m². Vous apprécierez le jardin exposé SUD. Idéal pour une famille, proche écoles, commerces, bus. Les informations sur les risques auxquels ce bien est exposé sont disponibles sur le site Géorisques <https://www.georisques.gouv.fr>

DIAGNOSTICS

Diagnostic de performance énergétique (DPE)



Date de réalisation du DPE :
11/07/2023

CONTACT



Agence Centre-Essonne
Matthieu LOZANO
06 98 77 91 00
01 60 86 09 82
matthieu.lozano@123webimmo.com

DÉTAILS INTÉRIEUR

Double vitrage :	Oui
Année de construction :	1980
Surface habitable :	115m ²
Nombre de pièces :	5
Exposition :	S

CHAUFFAGE PRINCIPAL / CLIM

Type de chauffage :	Individuel
Mode de Production :	Chaudière
Boucle d'eau chaude :	Oui
Energie principale :	Gaz naturel
Emetteurs principaux :	Radiateur à eau

Aucune climatisation

SURFACES

Séjour double :	30m ²
ch 1 :	13m ²
Ch 2 :	10m ²
ch 3 :	10m ²
ch 4 :	10m ²
cuisine :	9m ²
salle d'eau enfant :	4m ²
salle de bains :	4m ²
buanderie :	6m ²
garage :	25m ²

DÉTAILS EXTÉRIEUR

Surface du terrain :	309m ²
Clôture :	Aucune

PARKING / GARAGE

Possibilité de parking :	Oui
--------------------------	-----

LOCALISATION



CONTACT



Agence Centre-Essonne
Matthieu LOZANO
06 98 77 91 00
01 60 86 09 82
matthieu.lozano@123webimmo.com