



## Bien vendu à 179 000 €

Les honoraires sont à la charge du vendeur.

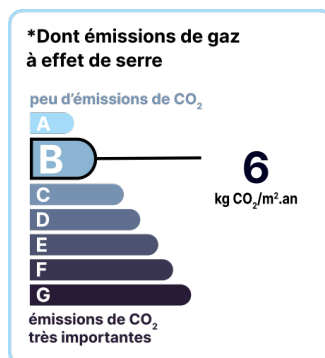
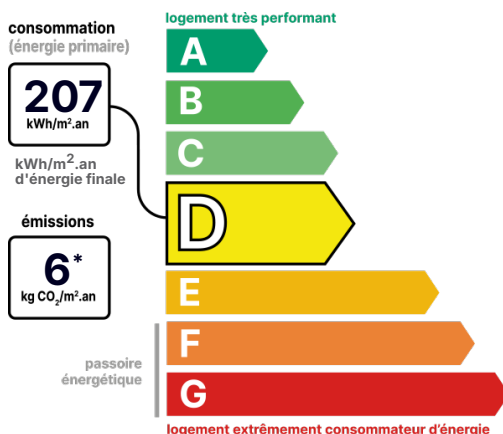
### DESCRIPTION

**Sainte-Maxime, Résidence avec Piscine et Parc Paysager, 2pièces avec terrasse de 13m2 plein Sud.**

Sainte-Maxime, dans une Résidence bien entretenue, avec Piscine, appartement 2pièces 39m2 donnant sur un parc paysager, au dernier étage avec ascenseur, entrée, séjour donnant sur sa terrasse de 13m2 en exposition plein Sud, cuisine indépendante équipée, une chambre, salle de bain avec fenêtre, w-c séparé, possibilité d'acquérir un garage en sus. Votre agence 123webimmo de Sainte-Maxime, vous propose de découvrir ce bien en visite virtuelle sur demande, et notre équipe est à votre entière disposition. Les informations sur les risques auxquels ce bien est exposé sont disponibles sur le site du gouvernement : <https://www.georisques.gouv.fr> Les informations sur les risques auxquels ce bien est exposé sont disponibles sur le site du gouvernement : <https://www.georisques.gouv.fr>

### DIAGNOSTICS

**Diagnostic de performance énergétique (DPE)**



Date de réalisation du DPE : 14/03/2024

### POINTS CLÉS

Dernier étage, Terrasse, Piscine

### CONTACT



**Agence de Sainte-Maxime**  
**Charles GIROD**  
06 14 50 05 38  
09 54 42 07 87  
[sainte.maxime@123webimmo.com](mailto:sainte.maxime@123webimmo.com)

## DÉTAIL INTÉRIEUR

Année de construction :	1990
Double vitrage :	Oui
Nombre de pièces :	T2
Surface habitable :	39m <sup>2</sup>
Exposition :	S

## DÉTAILS EXTÉRIEUR

Étage :	5
Dernier étage :	Oui
Ascenseur :	Oui

## RÉSIDENCE

Étage :	5
Dernier étage :	Oui
Ascenseur :	Oui

## SÉCURITÉ DE LA RÉSIDENCE

Gardien :	Oui
Interphone :	Oui
Badge magnétique/Vigik :	Oui

## CHAUFFAGE PRINCIPAL / CLIM

Type de chauffage :	Individuel
Aucune climatisation	

## SURFACES

Hall/Entrée :	4m <sup>2</sup>
Séjour :	14m <sup>2</sup>
Chambre :	10m <sup>2</sup>
Cuisine :	7m <sup>2</sup>
Salle de bain :	3m <sup>2</sup>
WC :	1m <sup>2</sup>
Terrasse :	13m <sup>2</sup>

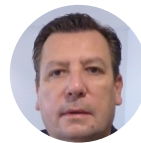
## LOCALISATION



## TAXES ET CHARGES CO-PROPRIÉTÉ

Nb de lots de la copropriété :	300
Quote-part annuelle :	1 500 €

## CONTACT



**Agence de Sainte-Maxime**  
**Charles GIROD**  
**06 14 50 05 38**  
**09 54 42 07 87**  
**sainte.maxime@123webimmo.com**