



## Bien proposé à 366 500 €

Les honoraires sont à la charge du vendeur.

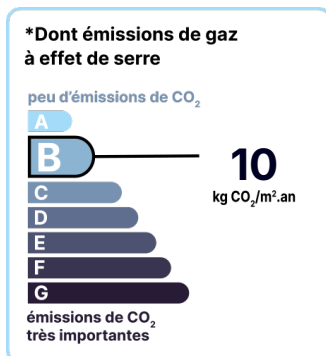
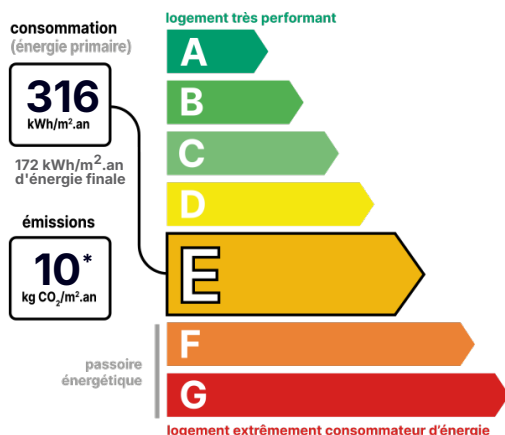
### DESCRIPTION

Au Nord de Milly-la-Forêt, une maison de 170 m<sup>2</sup> avec une vie de plain-pied sur un terrain de 1350 m<sup>2</sup>. Un grand garage de 35 m<sup>2</sup>.

Au Nord de Milly-la-Forêt, une maison de 170 m<sup>2</sup> avec une vie de plain-pied sur un terrain de 1350 m<sup>2</sup>. Un grand garage de 35 m<sup>2</sup>. En lisière de forêt et proche de Milly-la-Forêt, cette maison entretenue vous propose au premier niveau : une entrée, un séjour lumineux de 21 m<sup>2</sup>, une salle à manger de 15 m<sup>2</sup>, une cuisine équipée, une véranda de 42 m<sup>2</sup>, une chambre de 10 m<sup>2</sup>, un WC séparé et une salle d'eau. Au niveau inférieur vous disposez d'un dressing, 3 belles chambres de 10 à 13 m<sup>2</sup> chacune, une salle de bain spacieuse, une buanderie avec un WC. Un garage de 35 m<sup>2</sup> pour deux véhicules. Un terrain arboré de 1350 m<sup>2</sup> avec deux cabanons. Les informations sur les risques auxquels ce bien est exposé sont disponibles sur le site Géorisques.

### DIAGNOSTICS

#### Diagnostic de performance énergétique (DPE)



Date de réalisation du DPE : 01/02/2024

### POINTS CLÉS

Chambres RDC., Double vitrage, Garage 35 m<sup>2</sup>., Lumineux.

### CONTACT



Agence de Milly-la-Forêt et sa région  
**Sandrine PELLEGRINELLI**  
06 85 02 79 76  
01 64 29 15 96  
milly@123webimmo.com

## DÉTAILS INTÉRIEUR

Double vitrage :	Oui
Année de construction :	1964
Année de rénovation :	2007
Surface habitable :	170m <sup>2</sup>
Nombre de pièces :	6
Vie de plain-pied :	Oui
Exposition :	EO

## CHAUFFAGE SECONDAIRE

Chauffage secondaire :	Bois
Emetteurs secondaires :	Poêle

## SURFACES

Entrée :	5m <sup>2</sup>
Séjour :	21m <sup>2</sup>
Salle à manger :	15m <sup>2</sup>
Cuisine :	8m <sup>2</sup>
WC :	1m <sup>2</sup>
Salle d'eau :	4m <sup>2</sup>
Chambre 1 :	10m <sup>2</sup>
Dressing :	10m <sup>2</sup>
Chambre 2 :	12m <sup>2</sup>
Chambre 3 :	10m <sup>2</sup>
Chambre 4 :	13m <sup>2</sup>
Salle de bain :	5m <sup>2</sup>
Buanderie/WC :	9m <sup>2</sup>
Véranda :	42m <sup>2</sup>
Garage :	35m <sup>2</sup>

## TAXES ET CHARGES CO-PROPRIÉTÉ

Taxe foncière :	1 900 €
-----------------	---------

## DÉTAILS EXTÉRIEUR

Surface du terrain :	1350m <sup>2</sup>
Clôture :	Totale
Type de clôture :	Mixte

## PARKING / GARAGE

Possibilité de parking :	Oui
--------------------------	-----

## CHAUFFAGE PRINCIPAL / CLIM

Type de chauffage :	Individuel
---------------------	------------

Aucune climatisation

## LOCALISATION



## CONTACT



Agence de Milly-la-Forêt et sa région  
Sandrine PELLEGRINELLI  
06 85 02 79 76  
01 64 29 15 96  
milly@123webimmo.com