



Bien proposé à 260 440 €

Les honoraires sont à la charge du vendeur.

DESCRIPTION

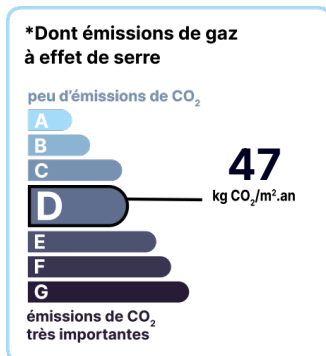
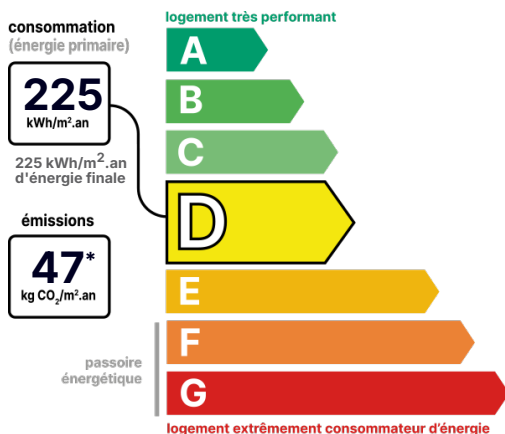
En Exclusivité, à Montpellier quartier Philippidès, Bel appartement traversant au 7ème Avec ascenseur T4 de 72m² avec 4 Terrasses

En Exclusivité, à Montpellier quartier Philippidès, Bel appartement traversant au 7ème avec ascenseur T4 de 72m² avec 4 Terrasses À la recherche d'un cocon douillet avec plusieurs espaces extérieurs paisible ? Vous allez adorer cet appartement d'une chambre niché dans une résidence en rénovation, offrant confort et tranquillité. Caractéristiques principales : • Superficie de 71m², optimisée pour un style de vie moderne. • Deux chambres spacieuse et lumineuse avec terrasse, idéale pour la détente. • Un séjour de 32 m² avec terrasse (A l'origine une 3ème chambre dans le séjour) • Une cuisine de 8 m² avec terrasse • Une salle de bain pour votre confort au quotidien. • Un WC séparé pour plus de praticité. • Un dressing dans l'entrée pour le rangement • Un environnement paisible sans vis-à-vis pour profiter de votre intimité. • Situé au centre de Montpellier, face au stade philippidès, à proximité de tous les services, commerces, et des axes de transport. Cette résidence récente vous offre un cadre de vie agréable, sécurisé et moderne. Ne laissez pas passer cette opportunité d'acquérir un appartement parfait pour les célibataires, les couples, ou les investisseurs. Contactez-nous dès aujourd'hui pour organiser une visite. Prix de vente : 272 800€ Pour de plus amples informations et pour planifier une visite, n'hésitez pas à nous contacter au 07 67 22 51 56 ou par e-mail à bruno.veillon@123webimmo.com ***** Visite virtuelle sur demande ***** Les informations sur les risques auxquels ce bien est exposé sont disponibles sur le site du gouvernement : <https://www.georisques.gouv.fr>

État général : Aucun travaux

DIAGNOSTICS

Diagnostic de performance énergétique (DPE)



Date de réalisation du DPE :
03/01/2024

POINTS CLÉS

Baignoire, Clim, Lumineux, Orientation, Rénové, Terrasse, Vis-à-vis, Surface, Ascenseur

CONTACT



Agence de Montpellier Sud Est
Bruno VEILLON
0662250654
bruno.veillon34@123webimmo.com
Agent Commercial EI
RSAC : 499 975 001

Référence : 52158_34_395

DÉTAIL INTÉRIEUR

Année de rénovation : 2022
Nombre de pièces : T4
Surface habitable : 72m²
Exposition : S

DÉTAILS EXTÉRIEUR

Étage : 6
Ascenseur : Oui

RÉSIDENCE

Étage : 6
Ascenseur : Oui

SÉCURITÉ DE LA RÉSIDENCE

Gardien : Oui
Interphone : Oui

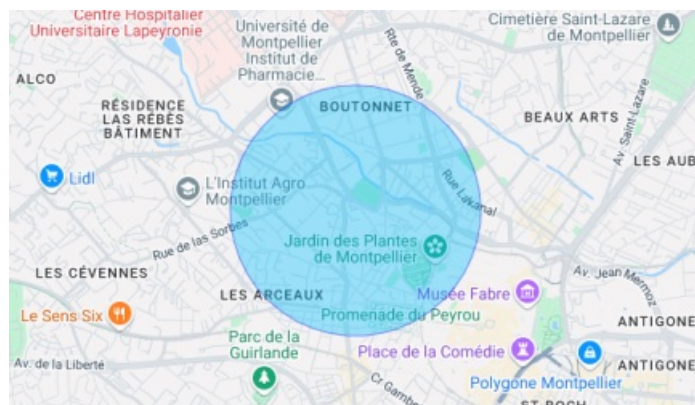
CHAUFFAGE PRINCIPAL / CLIM

Pas de chauffage
Climatisation réversible : Oui
Pièces climatisées : 4

SURFACES

Séjour/Salon : 34m²
Chambre : 11m²
Chambre : 11m²
Salle de bain : 3m²
WC : 1m²
Buanderie : 3m²
Cuisine : 8m²
Hall/Entrée : 1m²
Loggia : 5m²
Loggia : 5m²
Terrasse cuisine : 3m²
Terrasse séjour / salon : 10m²

LOCALISATION



TAXES ET CHARGES CO-PROPRIÉTÉ

Taxe foncière :

1 658 €

CONTACT



Agence de Montpellier Sud Est

Bruno VEILLON

0662250654

bruno.veillon34@123webimmo.com

Agent Commercial EI

RSAC : 499 975 001