

Bien proposé à 145 000 €

Les honoraires sont à la charge du vendeur.

DESCRIPTION

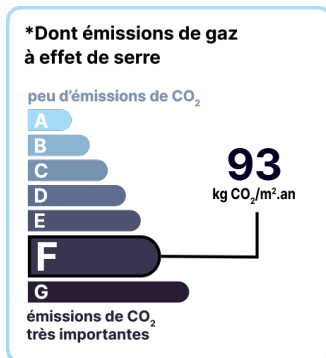
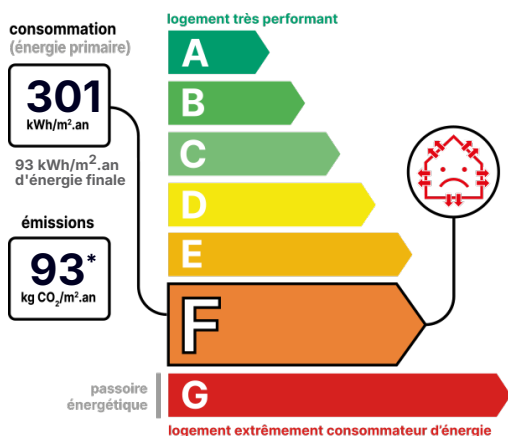
AXE NOYON / COMPIEGNE

AXE NOYON - SOISSONS Réf.: 9057 / CHARMANTE MAISON DE VILLAGE, DANS BOURG TOUS COMMERCES, ET ECOLE, CONSTRUITE EN PIERRE AVEC ENDUIT, INDEPENDANTE COUVERTE EN TUILE PLATE, PROPOSANT : Au RDC : Entrée, cuisine aménagée, arrière cuisine aménagée et équipée avec accès direct sur jardin, salon/séjour avec cheminée, salle d'eau avec douche, Véranda en aluminium. Studio: Par accès extérieur, type F1 chauffée avec lavabo et Wc. A l'étage : Palier desservant deux chambres avec Velux bois Dv. Cave comprenant : une partie Chaufferie avec Chaudière franco/ Belge ,(cuve a fioul 2700 L), 2eme partie stockage + petite dépendance attenante. Chauffage Central au fioul. L'ensemble sur 700 m² environ de terrain plat, clos, arboré et fleuri avec puits en commun. Garage en parpaings couverts en tôles fibro ciment de 18.70 m² environ. Local poubelle. PRESTATIONS : -Charpente traitée il y a 25 ans. - Chevrons et liteaux changés en 2014 - Véranda Alu avec baie vitrée DV - Fibre optique branchée. UNE NOUVEAUTE ! A LA CAMPAGNE, DANS VILLAGE TRES PRISE ! Les informations sur les risques auxquels ce bien est exposé sont disponibles sur le site du gouvernement : <https://www.georisques.gouv.fr>

État général : À rafraîchir

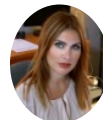
DIAGNOSTICS

Diagnostic de performance énergétique (DPE)



Date de réalisation du DPE : Non soumis au DPE

CONTACT



Agence de Compiègne
Caroline OCREMAN
06 16 66 78 66
caroline.ocreman@123webimmo.com

Référence : 54066_60_128

DÉTAILS INTÉRIEUR

Double vitrage :	Oui
Année de construction :	1860
Surface habitable :	85m²
Nombre de pièces :	5
Exposition :	N

DÉTAILS EXTÉRIEUR

Surface du terrain :	700m²
Clôture :	Totale

CHAUFFAGE PRINCIPAL / CLIM

Type de chauffage :	Individuel
Mode de Production :	Chaudière
Boucle d'eau chaude :	Oui
Energie principale :	Fuel
Emetteurs principaux :	Radiateur à eau
Aucune climatisation	

CHEMINÉE

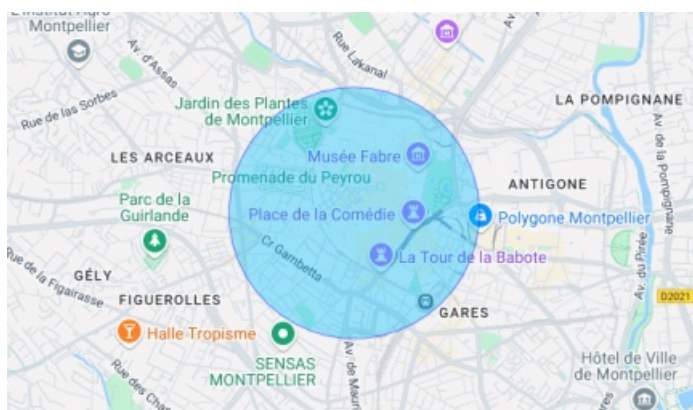
agence.property.propertyType.appartement.chauffage_clim.form.typeCheminee_choice.

Nombre de cheminées :	1
-----------------------	---

SURFACES

Hall/Entrée :	3m²
Cuisine :	11m²
Arrière cuisine :	4m²
Salon :	18m²
Salle de douche :	6m²
studio :	10m²
Buanderie :	3m²
Chambre :	13m²
Chambre :	15m²
Véranda :	11m²

LOCALISATION



TAXES ET CHARGES CO-PROPRIÉTÉ

Taxe foncière :

564 €

CONTACT



Agence de Compiègne

Caroline OCREMAN

06 16 66 78 66

caroline.ocreman@123webimmo.com