



## Bien proposé à 300 000 €

Les honoraires sont à la charge du vendeur.

### DESCRIPTION

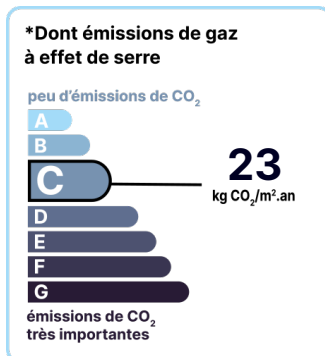
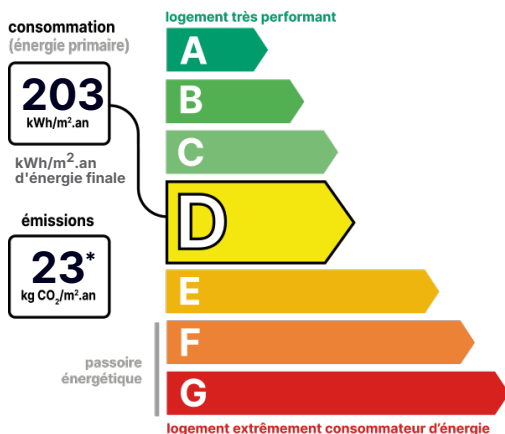
**Ensemble de trois habitations T4 de 85m<sup>2</sup> et deux habitations annexes de 60m<sup>2</sup> et 58m<sup>2</sup>;**

Bien idéal pour famille avec projet intergénérationnel À Avignon, secteur hôpital, découvrez cet ensemble immobilier aux multiples possibilités, parfait pour accueillir une famille souhaitant vivre à proximité de ses proches, qu'il s'agisse de parents âgés, d'enfants majeurs ou de toute autre configuration familiale. La propriété propose une maison principale de 85m<sup>2</sup> (séjour, cuisine séparée, 3 chambres à l'étage, buanderie, deux WC, salle d'eau), ainsi que deux annexes: Première annexe: 58m<sup>2</sup>, séjour, cuisine/salle à manger, chambre, salle d'eau avec WC, chauffage gaz et climatisation réversible, compteur électrique indépendant. Seconde annexe: 60m<sup>2</sup>, séjour, cuisine, trois chambres en enfilade, dressing, véranda et cour avec accès véhicule, chauffage par climatisation réversible. Chaque génération pourra ainsi profiter de son autonomie tout en restant à proximité: idéal pour un parent ou un jeune adulte souhaitant son indépendance. Le terrain de 500m<sup>2</sup>, l'assainissement collectif, le forage et la fibre optique offrent confort et praticité. Des travaux de rénovation permettront d'adapter chaque espace à vos besoins spécifiques. Un lieu parfait pour créer un vrai projet familial. Les informations sur les risques auxquels ce bien est exposé sont disponibles sur le site du gouvernement : <https://www.georisques.gouv.fr>

**État général :** À rafraîchir

## DIAGNOSTICS

### Diagnostic de performance énergétique (DPE)



Date de réalisation du DPE :  
05/02/2025

## CONTACT



Agence Alpilles et Pays d'Arles  
Thierry BONINO  
06 82 86 63 12  
04 90 92 31 29  
thierry.bonino@123webimmo.com

Référence : 54099\_84\_145

## DÉTAILS INTÉRIEUR

Double vitrage :	Oui
Année de construction :	1982
Surface habitable :	200m <sup>2</sup>
Nombre de pièces :	10
Vie de plain-pied :	Oui
Exposition :	S

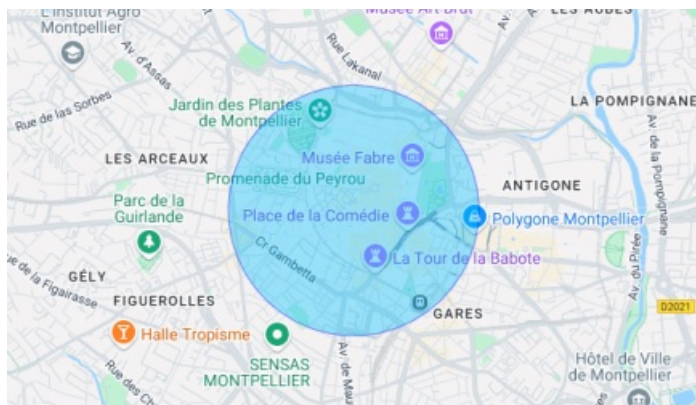
## DÉTAILS EXTÉRIEUR

Surface du terrain :	500m <sup>2</sup>
Clôture :	Totale
Type de clôture :	Mur

## CHAUFFAGE PRINCIPAL / CLIM

Type de chauffage :	Individuel
Mode de Production :	Chaudière
Boucle d'eau chaude :	Oui
Energie principale :	Fuel
Emetteurs principaux :	Radiateur à eau
Climatisation réversible :	Oui
Pièces climatisées :	4

## LOCALISATION



## TAXES ET CHARGES CO-PROPRIÉTÉ

Taxe foncière :	2 400 €
-----------------	---------

## CONTACT



Agence Alpilles et Pays d'Arles  
Thierry BONINO  
06 82 86 63 12  
04 90 92 31 29  
thierry.bonino@123webimmo.com