



Bien vendu à 244 100 €

Les honoraires sont à la charge du vendeur.

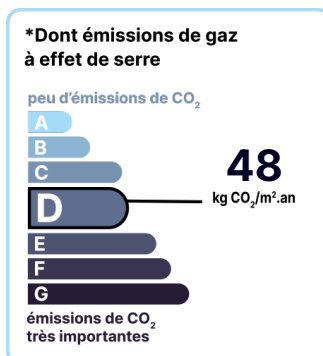
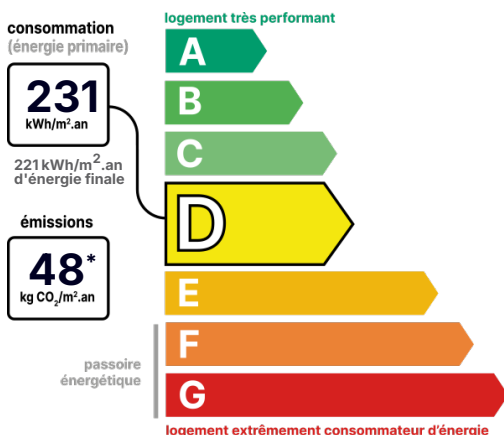
DESCRIPTION

Corné 49630 - Située en plein cœur de Corné, cette maison de plain-pied, rénovée entre 2011 et 2020, offre une vraie qualité de vie.

Corné - 49630 - Située en plein cœur de Corné, cette maison de plain-pied, rénovée entre 2011 et 2020, offre une vraie qualité de vie. On y découvre un intérieur lumineux et fonctionnel, composé de deux chambres, d'un séjour agréable et d'une cuisine conviviale. Maison évolutive, les combles, déjà accessibles, ainsi qu'une partie aménagée dans l'ancien garage permettraient de créer environ 60 m² supplémentaires. La maison a fait l'objet d'une rénovation complète : isolation, électricité, chauffage, menuiseries, toiture, cuisine, salle de douche... Le terrain, vaste et arboré, s'étend sur 1 920 m² en zone constructible. Un coin de verdure paisible, sans vis-à-vis, tout en étant à deux pas des commerces, écoles et services du centre-bourg. Les occasions comme celle-ci sont rares à Corné. Contactez-nous sans tarder pour organiser une visite. Votre projet commence peut-être ici. Les informations sur les risques auxquels ce bien est exposé sont disponibles sur le site du gouvernement : <https://www.georisques.gouv.fr>

DIAGNOSTICS

Diagnostic de performance énergétique (DPE)



Date de réalisation du DPE : 15/05/2025

POINTS CLÉS

Cuisine équipée, Double vitrage, Jardin arboré, Puits, Sans vis-à-vis, Volets roulants électriques

CONTACT



Agence d'Angers-Nord & Est
Alexis BRUANT
06 73 23 80 29
02 41 34 49 10
alexis.bruant@123webimmo.com
Agent Commercial EI
RSAC : 881 119 606

DÉTAILS INTÉRIEUR

Double vitrage :	Oui
Année de construction :	1978
Année de rénovation :	2011
Surface habitable :	82m ²
Nombre de pièces :	3
Vie de plain-pied :	Oui
Exposition :	S

SURFACES

Salon/séjour/cuisine :	33m ²
Chambre 1 :	10.7m ²
Chambre 2 :	11m ²
Arrière cuisine :	11.7m ²
Salle de douche :	5.3m ²
WC :	1.2m ²
Combles aménageables :	40m ²
Ancien garage aménagé :	19m ²

TAXES ET CHARGES CO-PROPRIÉTÉ

Taxe foncière :	983 €
-----------------	-------

DÉTAILS EXTÉRIEUR

Surface du terrain :	1920m ²
Clôture :	Totale
Type de clôture :	Mixte

CHAUFFAGE PRINCIPAL / CLIM

Type de chauffage :	Individuel
Mode de Production :	Chaudière
Boucle d'eau chaude :	Oui
Energie principale :	Gaz naturel
Emetteurs principaux :	Radiateur à eau
Aucune climatisation	

LOCALISATION



CONTACT



Agence d'Angers-Nord & Est
Alexis BRUANT
06 73 23 80 29
02 41 34 49 10
alexis.bruant@123webimmo.com
Agent Commercial EI
RSAC : 881 119 606