

Référence : 55052_60_128



Bien proposé à 148 900 €

Les honoraires sont à la charge du vendeur.

DESCRIPTION

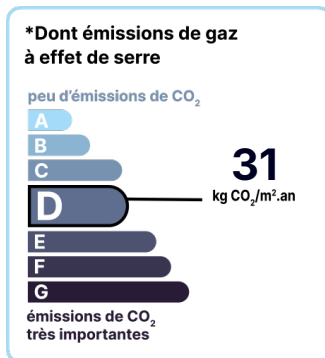
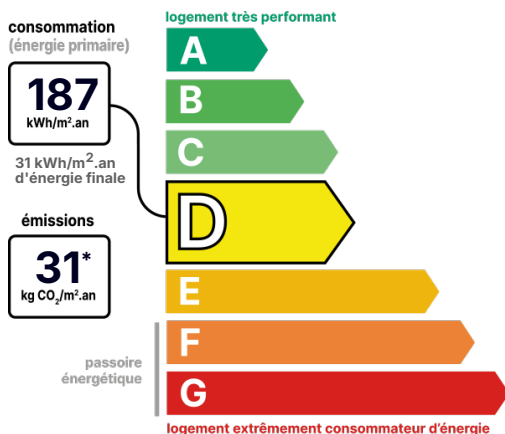
PROCHE NOYON

AXE NOYON - COMPIEGNE Réf.: 9079 / NOUVEAUTE ! VERITABLE PLAIN-PIED, CONSTRUIT EN BRIQUES ANCIENNE COUVERTES D'ENDUIT, COUVERTE EN TUILES, COMPRENANT : Cuisine aménagée avec plaque gaz et hotte, salle à manger ouverte sur le salon avec cheminée insert, trois belles chambres dont une en enfilade, salle d'eau équipée avec branchement pour MAL. Chauffage central au gaz de ville (chaudière "DEVILLE" avec production d'eau chaude intégrée) + cheminée insert. En extérieur : - Un garage de 14 m² environ pour un véhicule avec porte motorisée et grenier au-dessus, - Une cave compartimentée, - Une dépendance de 7.45 m² environ avec atelier et stockage bois. Prestations : - Menuiseries en double vitrage bois ancien, - Combles (non aménageables) isolés, - Adoucisseur d'eau, - Electricité et isolation refaites (10 ans environ). L'ensemble sur un jardin clos et arboré (cerisier, pommier, prunier, chèvrefeuille, lilas, arômes, framboisiers, cassis et groseilliers) de 330 m². NOUVEAUTE A NE PAS MANQUER ! IDEAL POUR UN JEUNE COUPLE OU COUPLE DE RETRAITES ! Les informations sur les risques auxquels ce bien est exposé sont disponibles sur le site du gouvernement : <https://www.georisques.gouv.fr>

État général : À rafraîchir

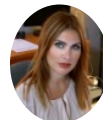
DIAGNOSTICS

Diagnostic de performance énergétique (DPE)



Date de réalisation du DPE : Non soumis au DPE

CONTACT



Agence de Compiègne
Caroline OCREMAN
06 16 66 78 66
caroline.ocreman@123webimmo.com

Référence : 55052_60_128

DÉTAILS INTÉRIEUR

Double vitrage :	Oui
Année de construction :	1935
Surface habitable :	92m ²
Nombre de pièces :	5
Vie de plain-pied :	Oui
Exposition :	N

DÉTAILS EXTÉRIEUR

Surface du terrain :	330m ²
Clôture :	Totale
Type de clôture :	Mixte

CHAUFFAGE PRINCIPAL / CLIM

Type de chauffage :	Individuel
Mode de Production :	Chaudière
Boucle d'eau chaude :	Oui
Energie principale :	Gaz naturel
Emetteurs principaux :	Radiateur à eau
Aucune climatisation	

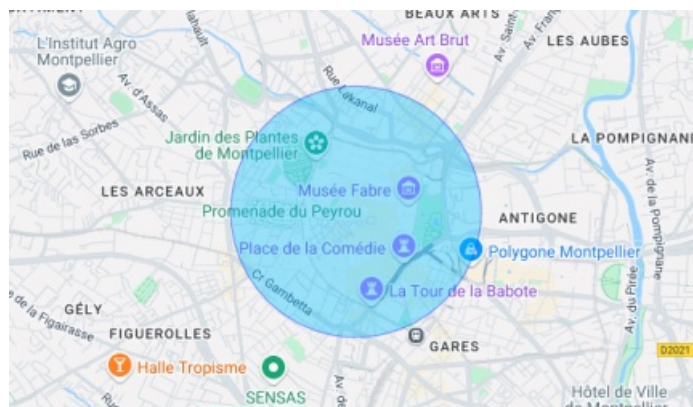
CHEMINÉE

Foyer fermé	
Nombre de cheminées :	1

SURFACES

Cuisine :	12m ²
Séjour :	20m ²
Salon :	15m ²
Chambre :	10m ²
Chambre :	11m ²
Chambre :	16m ²
Salle de douche :	6m ²
WC :	1m ²

LOCALISATION



TAXES ET CHARGES CO-PROPRIÉTÉ

Taxe foncière :

821 €

CONTACT



Agence de Compiègne

Caroline OCREMAN

06 16 66 78 66

caroline.ocreman@123webimmo.com