



## Bien proposé à 110 000 €

Les honoraires sont à la charge du vendeur.

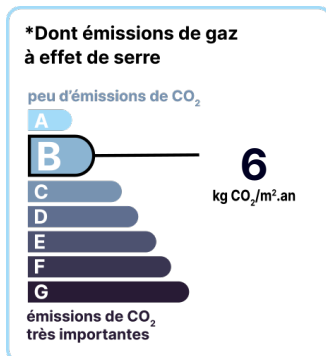
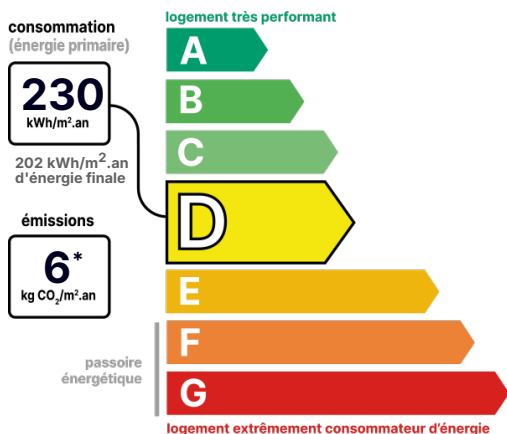
### DESCRIPTION

#### Maison de 137m<sup>2</sup> habitables située à LACROIX-SUR-MEUSE

Située à Lacroix-sur-Meuse, entre Dieue-sur-Meuse et Saint-Mihiel, cette maison bénéficie d'un environnement privilégié avec tous les commerces et services de proximité accessibles à pied : crèche, pharmacie, coiffeur, boucherie, boulangerie, maraîcher et écoles sont à moins de 5 minutes. Offrant 138 m<sup>2</sup> habitables, elle se compose de plusieurs pièces bien réparties : Au rez-de-chaussée: une entrée de 16m<sup>2</sup>, une pièce à vivre et cuisine de 36m<sup>2</sup>, une buanderie de 14m<sup>2</sup> et une salle de douche de 3,3m<sup>2</sup>. Au premier étage: un palier de 14m<sup>2</sup>, 3 chambres de 23m<sup>2</sup>, 14m<sup>2</sup> et 9.1m<sup>2</sup> ainsi qu'une salle de bain de 12m<sup>2</sup>. Le bien comprend également un garage de 20m<sup>2</sup>, une cave de 7m<sup>2</sup> ainsi qu'un grenier d'environ 40m<sup>2</sup>. Enfin, son petit terrain plat apporte un cadre agréable et paisible, avec un entretien limité. Aucun gros travaux n'est à prévoir : seul un léger rafraîchissement, une mise aux normes électriques et l'installation d'une micro-station d'épuration sont à envisager. A visiter rapidement ! Les informations sur les risques auxquels ce bien est exposé sont disponibles sur le site du gouvernement : <https://www.georisques.gouv.fr>

## DIAGNOSTICS

### Diagnostic de performance énergétique (DPE)



Date de réalisation du DPE :  
26/06/2025

## CONTACT



Agence de Verdun  
Loic ROUYER  
03 29 85 82 14  
03 29 85 82 14  
loic.rouyer@123webimmo.com

Référence : 55530\_55\_191

## DÉTAILS INTÉRIEUR

Double vitrage :	Oui
Année de construction :	1920
Année de rénovation :	2013
Surface habitable :	137m <sup>2</sup>
Nombre de pièces :	4
Exposition :	EO

## DÉTAILS EXTÉRIEUR

Surface du terrain :	299m <sup>2</sup>
Clôture :	Totale
Type de clôture :	Grillage

## CHAUFFAGE PRINCIPAL / CLIM

Type de chauffage :	Individuel
Aucune climatisation	

## SURFACES

entrée :	16m <sup>2</sup>
pièce à vivre et cuisine :	38m <sup>2</sup>
buanderie :	14m <sup>2</sup>
salle de douche 1 :	3.3m <sup>2</sup>
pallier :	14m <sup>2</sup>
Chambre 1 :	23m <sup>2</sup>
chambre 2 :	14m <sup>2</sup>
chambre 3 :	9.1m <sup>2</sup>
salle de bain 1 :	12m <sup>2</sup>
grenier :	40m <sup>2</sup>
garage :	20m <sup>2</sup>
cave :	7m <sup>2</sup>

## LOCALISATION



## CONTACT



Agence de Verdun  
Loic ROUYER  
03 29 85 82 14  
03 29 85 82 14  
loic.rouyer@123webimmo.com