



Bien proposé à 380 000 €

Les honoraires sont à la charge du vendeur.

DESCRIPTION

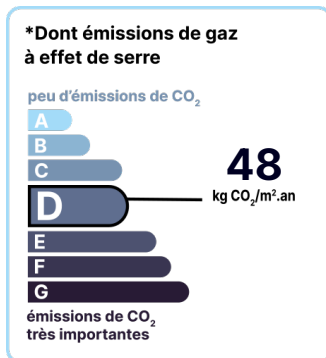
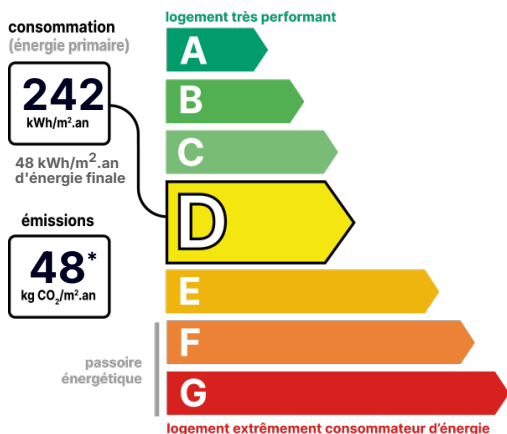
AXE NOYON / COMPIEGNE

MAISON DE MAÎTRE EN PIERRES MEULIÈRES, AVEC COLOMBAGES ET CREPI, COMPRENANT : Au RDC : Double entrée avec placard, salle à manger, salon en double exposition avec cheminée marbre à feu ouvert, cuisine d'îlot avec plan en marbre, dégagement pour le poêle de masse label flamme verte et wc. Au premier étage : Palier desservant quatre belles chambres, une salle d'eau, une salle de bains et un wc. Au second étage : Palier desservant deux belles chambres, un grenier isolé et 1 salle d'eau avec wc. Grenier isolé au dessus. Sous sol compartimenté comprenant : - Buanderie de 20 m² environ, avec ballon ECS 300 L de marque "ATLANTIC", - Chaufferie avec chaudière de marque "VIESSMAN" avec production d'eau chaude séparée, - Cave avec cuve à fuel de 5000 L (consommation que de 800 L par an), - Atelier et garage pour un véhicule. En extérieur, vous trouverez : - Parking bitumé pour 6 stationnements, - Double portail dont un motorisé, - Jardin arboré, - Une piscine semi enterrée avec système de filtration. PRESTATIONS : - Menuiseries en DV PVC, - Toiture en ardoises naturelles (20 ans), - Isolation du greniers récent, - Electricité aux normes, - Cuisine (5 ans), Chauffage par gros poêle performant + Chaudière Fuel à condensation "VIESSMANN". POUR LES AMOUREUX DE L'ANCIEN ! UNE DEMEURE QUI VOUS FERA REVER ! Les informations sur les risques auxquels ce bien est exposé sont disponibles sur le site du gouvernement : <https://www.georisques.gouv.fr>

État général : Aucun travaux

DIAGNOSTICS

Diagnostic de performance énergétique (DPE)



Date de réalisation du DPE : Non soumis au DPE

CONTACT



Agence de Compiègne
Caroline OCREMAN
06 16 66 78 66
caroline.ocreman@123webimmo.com

Référence : 55757_60_128

DÉTAILS INTÉRIEUR

Double vitrage :	Oui
Année de construction :	1920
Surface habitable :	240m ²
Nombre de pièces :	8
Exposition :	N

DÉTAILS EXTÉRIEUR

Surface du terrain :	1000m ²
Clôture :	Aucune

CHAUFFAGE PRINCIPAL / CLIM

Type de chauffage :	Individuel
Aucune climatisation	

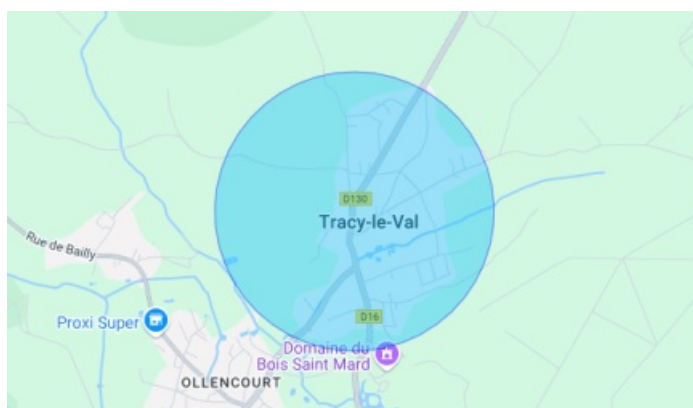
CHAUFFAGE SECONDAIRE

Chauffage secondaire :	Bois
Emetteurs secondaires :	Poêle

SURFACES

Hall/Entrée :	26m ²
Salon :	28m ²
Cuisine :	19m ²
Cuisine :	19m ²
Séjour/Salon :	19m ²
WC :	1m ²
Chambre :	19m ²
Salle de douche :	3m ²
Chambre :	13m ²
Chambre :	13m ²
Salle de bain :	11m ²
Chambre :	22m ²
WC :	1m ²
Chambre :	18m ²
Salle de douche :	5m ²

LOCALISATION



TAXES ET CHARGES CO-PROPRIÉTÉ

Taxe foncière :

2 508 €

CONTACT



Agence de Compiègne

Caroline OCREMAN

06 16 66 78 66

caroline.ocreman@123webimmo.com