



Bien proposé à 210 000 €

Les honoraires sont à la charge du vendeur.

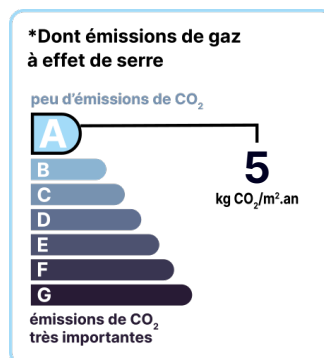
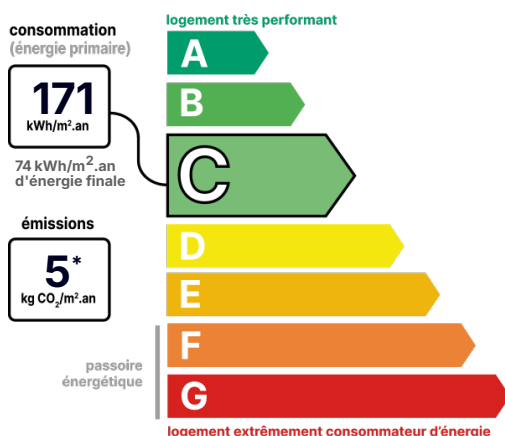
DESCRIPTION

APPARTEMENT 2 PIECES TERRASSE - PARKING

Choisy Centre – 2 pièces avec terrasse et parking Dans une résidence récente et bien entretenue (2006), idéalement située à proximité immédiate des commerces et des transports, découvrez ce charmant 2 pièces de 45,68 m² prolongé par une belle terrasse ensoleillée d'environ 17 m² accessible depuis chaque pièce. Il se compose de : Un séjour lumineux de 22,67 m², Une cuisine séparée de 5,97 m², aménagée, avec possibilité d'ouverture sur le séjour, Une chambre avec placard intégré, Une salle de bains, WC séparé et dégagement avec rangements. Une place de parking en sous-sol complète ce bien. Appartement en bon état, offrant un extérieur généreux et un emplacement recherché en cœur de ville. Les informations sur les risques auxquels ce bien est exposé sont disponibles sur le site du gouvernement : <https://www.georisques.gouv.fr>

DIAGNOSTICS

Diagnostic de performance énergétique (DPE)



Date de réalisation du DPE : 19/09/2025

CONTACT



Agence de Vitry
Isabelle MODOL-PETRILLI
06 40 91 67 86
01 48 08 00 98
isabelle.modol@123webimmo.com

DÉTAIL INTÉRIEUR

Année de construction :	2006
Double vitrage :	Oui
Nombre de pièces :	T2
Surface habitable :	45.68m ²
Exposition :	S

GARAGE / PARKING

Parking privatif :	Oui
--------------------	-----

SURFACES

SÉJOUR :	22.67m ²
Cuisine :	5.97m ²
Chambre :	10.05m ²
Salle de bains :	3.26m ²
WC :	1.4m ²
Terrasse :	16.85m ²

TAXES ET CHARGES CO-PROPRIÉTÉ

Taxe foncière :	1 458 €
Nb de lots de la copropriété :	69
Quote-part annuelle :	1 247 €

SÉCURITÉ DE LA RÉSIDENCE

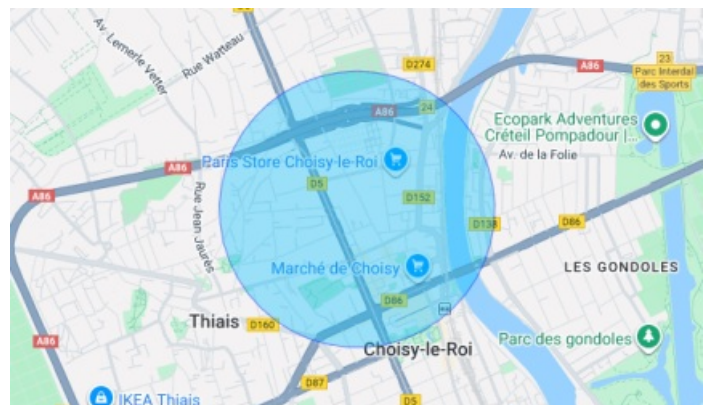
Interphone :	Oui
Digicode :	Oui
Badge magnétique/Vigik :	Oui

CHAUFFAGE PRINCIPAL / CLIM

Type de chauffage :	Individuel
---------------------	------------

Aucune climatisation

LOCALISATION



CONTACT



Agence de Vitry
Isabelle MODOL-PETRILLI
06 40 91 67 86
01 48 08 00 98
isabelle.modol@123webimmo.com