



Bien proposé à 253 000 €

Les honoraires sont à la charge du vendeur.

DESCRIPTION

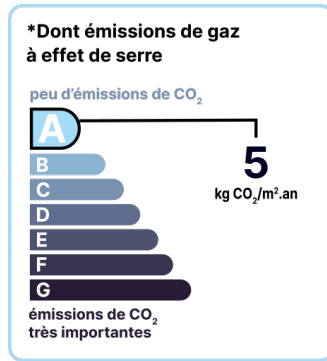
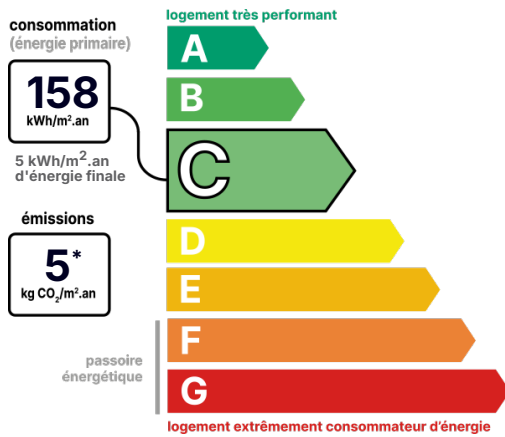
AXE NOYON/ LASSIGNY

BELLE CONSTRUCTION DE 2010 SUR VIDE SANITAIRE, EN PARPAINGS ENDUITS, COUVERTE EN TUILES PLATES, COMPRENANT : Au rez-de-chaussée : Cuisine récente aménagée et équipée de 13.74 m² ouverte sur le séjour/salon de plus de 39 m² avec poêle à pellets de marque allemande, premier dégagement desservant une salle de bains équipée, et wc indépendant. Second dégagement desservant quatre belles chambres dont deux avec dressing. A l'étage : Palier avec dressing bas aménagé desservant trois chambres, un coin nuit, et une salle d'eau avec douche à l'italienne et wc. On peut tout à fait avoir 2 vastes chambres au lieu d'en avoir 4 à l'étage. Chauffage électrique + poêle à pellets. En extérieur : - Cour en macadam de 300 m² environ, - Une dépendance (structure métallique démontable) avec double porte d'une surface de 50 m² environ, - Terrasse de 40 m² couverte d'une pergola ornée de chèvre-feuilles/climatites et rosiers rampants, - Barbecue scellé, - Poulailier, - Une piscine de 5 m de diamètre sur terrasse avec pilotis et espace détente (banc intégré, idéal pour profiter des bains de soleil). Menuiseries en double vitrage PVC avec motorisation des volets "SOMFY" + volets battants. L'ensemble sur un terrain 1 600 m² plat et arboré, avec vue exceptionnelle sur les champs et bois. UNE NOUVEAUTE A NE PAS MANQUER ! A LA CAMPAGNE ET TRES BIEN SOIGNEE ! Les informations sur les risques auxquels ce bien est exposé sont disponibles sur le site du gouvernement : <https://www.georisques.gouv.fr>

État général : Aucun travaux

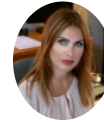
DIAGNOSTICS

Diagnostic de performance énergétique (DPE)



Date de réalisation du DPE : Non soumis au DPE

CONTACT



Agence de Noyon
Caroline OCREMAN
06 16 66 78 66
caroline.ocreman@123webimmo.com

Référence : 57229_60_128

DÉTAILS INTÉRIEUR

Double vitrage :	Oui
Année de construction :	2010
Surface habitable :	177m ²
Nombre de pièces :	8
Vie de plain-pied :	Oui
Exposition :	SO

CHAUFFAGE SECONDAIRE

Chauffage secondaire :	Autre
Emetteurs secondaires :	Poêle

SURFACES

palier :	13m ²
Séjour/Salon :	14m ²
Salon :	25m ²
WC :	1m ²
Salle de bain :	7m ²
Chambre :	12m ²
Chambre :	12m ²
Chambre :	12m ²
Chambre :	10m ²
Chambre :	10m ²
Chambre :	10m ²
Salle de douche :	6m ²
Coin nuit 1 :	6m ²
coin nuit 2 :	9m ²

DÉTAILS EXTÉRIEUR

Surface du terrain :	1600m ²
Clôture :	Aucune

CHAUFFAGE PRINCIPAL / CLIM

Type de chauffage :	Individuel
Aucune climatisation	

LOCALISATION



CONTACT



Agence de Noyon

Caroline OCREMAN

06 16 66 78 66

caroline.ocreman@123webimmo.com