



## Bien proposé à 146 100 €

Les honoraires sont à la charge du vendeur.

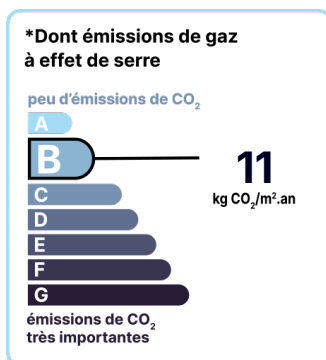
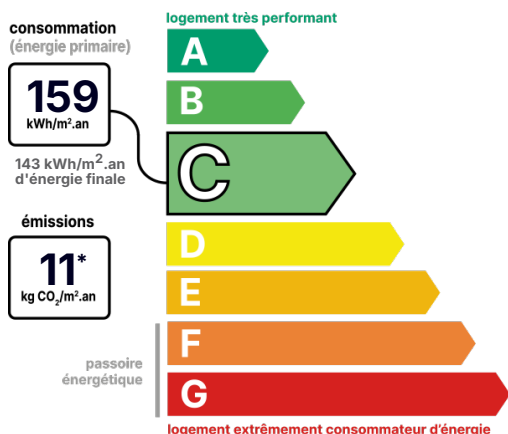
### DESCRIPTION

En lisière de forêt et proche des commerces, charmant Duplex T2 de 40 m<sup>2</sup> dans une belle résidence.

En lisière de forêt et proche des commerces, charmant Duplex T2 de 40 m<sup>2</sup> dans une belle résidence. Situé au cœur de la paisible commune, à proximité des commerces, de la gare et des écoles, cet appartement duplex vous séduira par son agencement et son confort. D'une surface de 40 m<sup>2</sup> Loi Carrez, il offre un séjour lumineux, ouvert sur une cuisine équipée, idéal pour vos moments de convivialité. À l'étage, vous découvrirez une chambre cosy, parfaite pour des nuits reposantes. La salle de bains avec WC complète ce bien fonctionnel. Atout supplémentaire : une place de stationnement privative, facilitant votre quotidien. Un cadre de vie agréable à seulement quelques minutes de toutes les commodités essentielles. Une opportunité à ne pas manquer ! Les informations sur les risques auxquels ce bien est exposé sont disponibles sur le site du gouvernement.

### DIAGNOSTICS

#### Diagnostic de performance énergétique (DPE)



Date de réalisation du DPE :  
06/06/2025

### POINTS CLÉS

Aucun travaux, Cuisine équipée, Double vitrage, Place de stationnement, Volets roulants électriques

### CONTACT



Agence de Milly-la-Forêt et sa région  
**Christelle COUROIS**  
06 84 09 27 09  
christelle.courois@123webimmo.com

## DÉTAIL INTÉRIEUR

Année de rénovation :	2014
Double vitrage :	Oui
Nombre de pièces :	T2
Surface habitable :	40m <sup>2</sup>
Exposition :	O

## SÉCURITÉ DE LA RÉSIDENCE

Digicode :	Oui
------------	-----

## DÉTAILS EXTÉRIEUR

Étage :	2
---------	---

## RÉSIDENCE

Étage :	2
---------	---

## GARAGE / PARKING

Parking privatif :	Oui
--------------------	-----

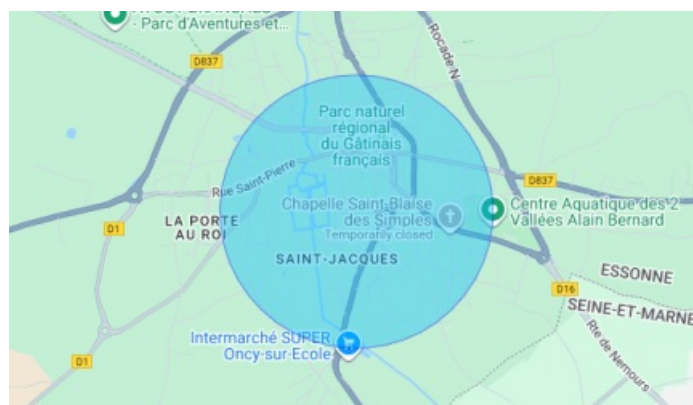
## CHAUFFAGE PRINCIPAL / CLIM

Type de chauffage :	Collectif
Emetteurs principaux :	Plancher chauffant
Aucune climatisation	

## SURFACES

Séjour :	20m <sup>2</sup>
Entrée :	3m <sup>2</sup>
Cuisine équipée :	8m <sup>2</sup>
Salle de bains/WC :	5m <sup>2</sup>
Chambre :	12m <sup>2</sup>

## LOCALISATION



## TAXES ET CHARGES CO-PROPRIÉTÉ

Taxe foncière :	750 €
Nb de lots de la copropriété :	53
Quote-part annuelle :	1 800 €

## CONTACT



Agence de Milly-la-Forêt et sa région  
**Christelle COUROIS**  
**06 84 09 27 09**  
[christelle.courois@123webimmo.com](mailto:christelle.courois@123webimmo.com)