



## Bien proposé à 169 200 €

Les honoraires sont à la charge du vendeur.

### DESCRIPTION

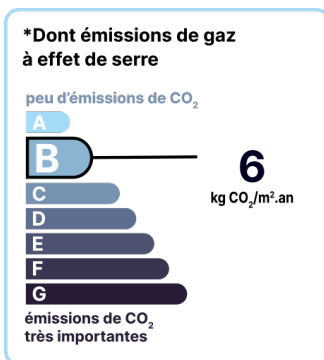
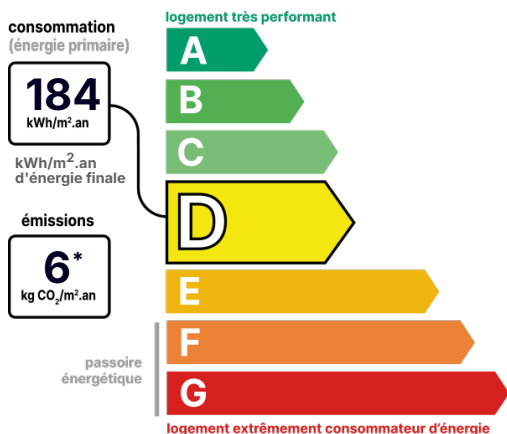
**Axe Laon-Soissons - Secteur prisé avec bourg tous commerces, écoles et gare.**

Laissez-vous séduire par cette jolie maison entièrement rénovée en 2022, alliant confort, luminosité et cadre verdoyant. Dès l'entrée, vous découvrirez une belle pièce de vie lumineuse, une cuisine entièrement équipée, 3 chambres, une salle de bains moderne ainsi qu'une véranda très agréable, idéale pour profiter de chaque saison. À l'extérieur, la terrasse bien exposée, les plusieurs bâtiments de stockage, le garage, la cave parfaite pour les amateurs de vin, ainsi qu'un terrain entièrement clos de 1 733 m<sup>2</sup> avec arbres fruitiers et partie boisée, offrent un cadre de vie rare et privilégié. Cette maison n'attend plus que vous et votre projet de vie. Une opportunité à ne pas manquer, à découvrir rapidement ! 🏡 Les informations sur les risques auxquels ce bien est exposé sont disponibles sur le site du gouvernement : <https://www.georisques.gouv.fr>

**État général :** Aucun travaux

## DIAGNOSTICS

### Diagnostic de performance énergétique (DPE)



Date de réalisation du DPE : 04/06/2025

## CONTACT



Agence de Laon  
Pauline MEUNIER  
06 37 02 53 88  
03 23 21 34 35  
pauline.meunier@123webimmo.com

Référence : 57924\_02\_125

## DÉTAILS INTÉRIEUR

Surface habitable :	96m <sup>2</sup>
Nombre de pièces :	5
Exposition :	SO

## DÉTAILS EXTÉRIEUR

Surface du terrain :	1733m <sup>2</sup>
Clôture :	Totale

## PARKING / GARAGE

Possibilité de parking :	Oui
--------------------------	-----

## CHAUFFAGE PRINCIPAL / CLIM

Type de chauffage :	Individuel
Mode de Production :	Pompe à chaleur
Boucle d'eau chaude :	Oui
Emetteurs principaux :	Radiateur à eau
Climatisation réversible :	Oui

## SURFACES

Cuisine :	8m <sup>2</sup>
Salon :	18m <sup>2</sup>
Salle à manger :	14m <sup>2</sup>
Chambre :	13m <sup>2</sup>
Chambre :	13m <sup>2</sup>
Salle de bains :	6m <sup>2</sup>
Chambre :	19m <sup>2</sup>
Cave :	18m <sup>2</sup>
Véranda :	17m <sup>2</sup>
Atelier :	10m <sup>2</sup>
Bâtiment :	16m <sup>2</sup>
Garage :	41m <sup>2</sup>

## LOCALISATION



## TAXES ET CHARGES CO-PROPRIÉTÉ

Taxe foncière :	1 400 €
-----------------	---------

## CONTACT



**Agence de Laon**

**Pauline MEUNIER**

**06 37 02 53 88**

**03 23 21 34 35**

**[pauline.meunier@123webimmo.com](mailto:pauline.meunier@123webimmo.com)**