



## Bien vendu à 360 000 €

Les honoraires sont à la charge du vendeur.

### DESCRIPTION

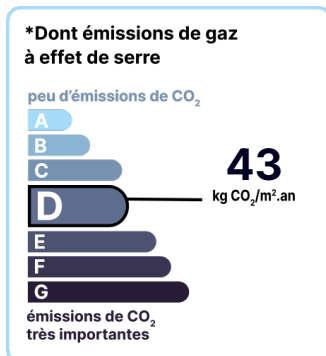
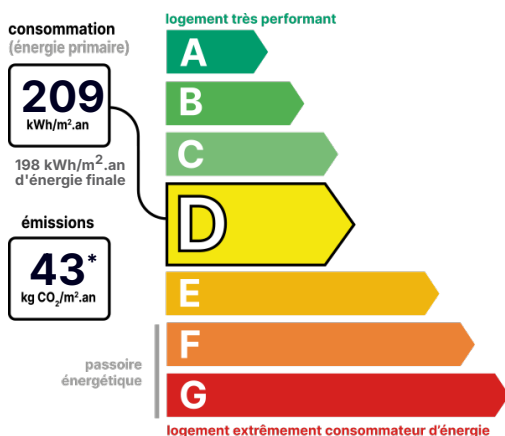
**Maison de maître construite en 1897 d'une superficie d'environ 340m<sup>2</sup> avec jardin, dans le centre de Lourdes**

LA SUITE DES PHOTOS SUR NOTRE SITE INTERNET. Initialement appelée Villa Sainte Philomène, cette superbe maison de maître construite en 1897 prend place au cœur de Lourdes, dans un environnement privilégié, avec une vue remarquable sur le château et le gave. Derrière sa façade chic et intemporelle, elle développe environ 340 m<sup>2</sup> habitables, répartis sur un rez-de-chaussée, trois étages, un grenier aménageable et une cave, le tout agrémenté d'un jardin au calme. Entièrement rénovée en 2013, la maison conjugue le cachet de l'ancien et le confort actuel, dans un état irréprochable. Le rez-de-chaussée accueille de très beaux volumes avec un grand séjour, une salle à manger, un second salon, une vaste cuisine dinatoire, une arrière-cuisine et un WC. Les étages offrent aujourd'hui 14 chambres, dont une suite parentale avec salle d'eau et dressing, avec la possibilité de créer deux chambres supplémentaires dans les combles. Cette demeure élégante et pleine de caractère séduira aussi bien pour un projet familial que pour une activité de chambres d'hôtes, de gîte ou tout autre projet haut de gamme. Une maison coup de cœur, rare sur le secteur, où chaque détail a été pensé et préservé. Les superficies détaillées et les plans schématiques sont disponibles sur notre site internet. Consommations actuelles des propriétaires en gaz et en électricité : 350 euros / mois. Agence 123webimmo Béarn, spécialiste de l'immobilier à Nay et dans le Béarn. Locale et familiale, notre agence obtient 98 % de satisfaction client. Nous vous offrons l'estimation gratuite de votre maison ou appartement pour tout projet de vente ! Les informations sur les risques auxquels ce bien est exposé sont disponibles sur le site du gouvernement : <https://www.georisques.gouv.fr>

**État général :** Aucun travaux

## DIAGNOSTICS

### Diagnostic de performance énergétique (DPE)



Date de réalisation du DPE :  
02/09/2025

## CONTACT



Agence du Béarn  
Nicolas SAVARY  
06 63 93 91 52  
nicolas.savary@123webimmo.com

Référence : 58156\_65\_192

## DÉTAILS INTÉRIEUR

Double vitrage :	Oui
Année de construction :	1897
Année de rénovation :	2013
Surface habitable :	340m <sup>2</sup>
Nombre de pièces :	14
Exposition :	S

## DÉTAILS EXTÉRIEUR

Surface du terrain :	470m <sup>2</sup>
Clôture :	Totale

## CHAUFFAGE PRINCIPAL / CLIM

Type de chauffage :	Individuel
Mode de Production :	Chaudière
Boucle d'eau chaude :	Oui
Energie principale :	Gaz naturel
Emetteurs principaux :	Radiateur à eau
Aucune climatisation	

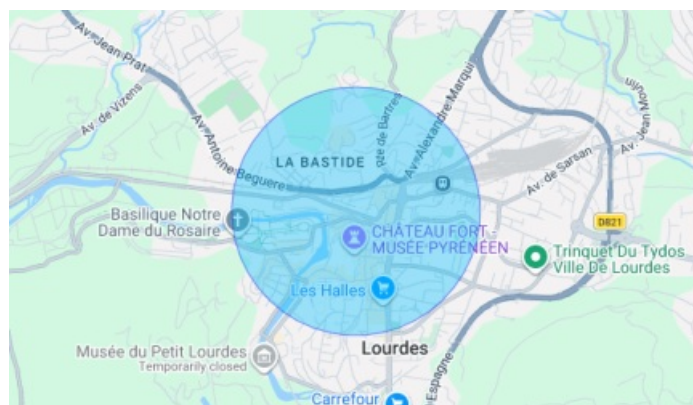
## CHAUFFAGE SECONDAIRE

Chauffage secondaire :	Bois
Emetteurs secondaires :	Cheminée

## SURFACES

Entrée :	11.5m <sup>2</sup>
Séjour :	35m <sup>2</sup>
Salle à manger :	15.4m <sup>2</sup>
Petit salon :	12.1m <sup>2</sup>
Cuisine :	27m <sup>2</sup>
Arrière-cuisine / buanderie :	6.1m <sup>2</sup>
Chambre 1 :	10.4m <sup>2</sup>
Chambre 2 :	18m <sup>2</sup>
Salle de bain avec WC :	5m <sup>2</sup>
Palier :	11.7m <sup>2</sup>
Chambre 3 :	14.2m <sup>2</sup>
Chambre 4 :	13.8m <sup>2</sup>
WC :	2m <sup>2</sup>
Palier :	11.7m <sup>2</sup>

## LOCALISATION



Chambre 5 - Suite parentale avec salle d'eau, WC et dressing :	<b>30m<sup>2</sup></b>
Chambre 6 :	<b>14.2m<sup>2</sup></b>
Chambre 7 :	<b>13.8m<sup>2</sup></b>
Palier :	<b>10m<sup>2</sup></b>
Chambre 8 :	<b>11.4m<sup>2</sup></b>
Chambre 9 :	<b>17m<sup>2</sup></b>
Chambre 10 :	<b>20m<sup>2</sup></b>
Chambre 11 :	<b>18.5m<sup>2</sup></b>
Grenier :	<b>25m<sup>2</sup></b>

## TAXES ET CHARGES CO-PROPRIÉTÉ

Taxe foncière : **3 321 €**

## CONTACT

---



**Agence du Béarn**

**Nicolas SAVARY**

**06 63 93 91 52**

**[nicolas.savary@123webimmo.com](mailto:nicolas.savary@123webimmo.com)**