



## Bien proposé à 199 000 €

Les honoraires sont à la charge du vendeur.

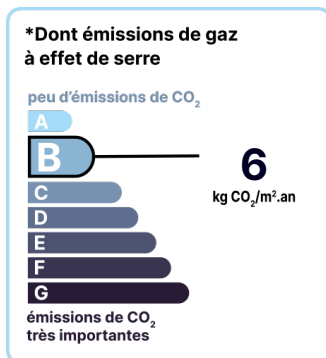
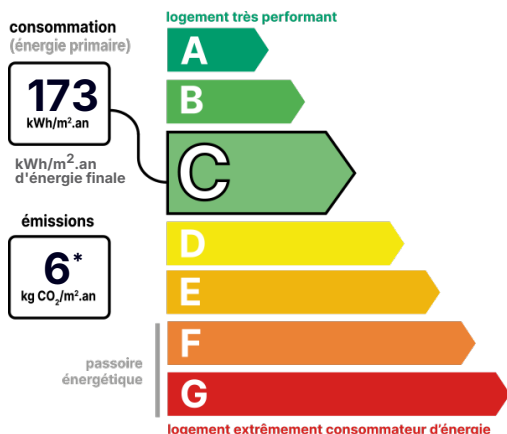
### DESCRIPTION

Centre-ville, appartement T3 d'environ 56 m<sup>2</sup> avec place de parking sécurisée en sous-sol.

Au cœur du vieux Bondoufle, à proximité immédiate des commodités, découvrez cet appartement T3 d'environ 56 m<sup>2</sup>, idéalement situé. Il se compose d'une entrée avec placard, d'un WC indépendant avec lave-mains, d'un séjour lumineux avec cuisine ouverte, aménagée et équipée, offrant un espace de vie convivial. L'espace nuit comprend deux chambres avec placard ainsi qu'une salle de bains. Une place de parking en sous-sol complète ce bien. Cet appartement est idéal pour une résidence principale ou un investissement, grâce à son emplacement central et recherché. Les informations sur les risques auxquels ce bien est exposé sont disponibles sur le site du gouvernement : <https://www.georisques.gouv.fr>

### DIAGNOSTICS

Diagnostic de performance énergétique (DPE)



Date de réalisation du DPE : 17/12/2025

### CONTACT



Agence Centre-Essonne  
Matthieu LOZANO  
06 98 77 91 00  
01 60 86 09 82  
matthieu.lozano@123webimmo.com

## DÉTAIL INTÉRIEUR

Année de construction :	<b>2006</b>
Double vitrage :	<b>Oui</b>
Nombre de pièces :	<b>T3</b>
Surface habitable :	<b>56m<sup>2</sup></b>
Exposition :	<b>O</b>

## SÉCURITÉ DE LA RÉSIDENCE

Interphone :	<b>Oui</b>
Digicode :	<b>Oui</b>
Badge magnétique/Vigik :	<b>Oui</b>

## CHAUFFAGE PRINCIPAL / CLIM

Type de chauffage : **Individuel**

Aucune climatisation

## SURFACES

Hall/Entrée :	<b>4.88m<sup>2</sup></b>
Séjour/Salon :	<b>17.9m<sup>2</sup></b>
Chambre 1 :	<b>9m<sup>2</sup></b>
Chambre 2 :	<b>10.92m<sup>2</sup></b>
Cuisine :	<b>3.52m<sup>2</sup></b>
Salle de bain :	<b>4.41m<sup>2</sup></b>

## TAXES ET CHARGES CO-PROPRIÉTÉ

Taxe foncière :	<b>932 €</b>
Nb de lots de la copropriété :	<b>81</b>
Quote-part annuelle :	<b>1 600 €</b>

## DÉTAILS EXTÉRIEUR

Étage :	<b>3</b>
Ascenseur :	<b>Oui</b>

## RÉSIDENCE

Étage :	<b>3</b>
Ascenseur :	<b>Oui</b>

## GARAGE / PARKING

Parking privatif :	<b>Oui</b>
--------------------	------------

## LOCALISATION



## CONTACT



Agence Centre-Essonne

**Matthieu LOZANO**

**06 98 77 91 00**

**01 60 86 09 82**

**matthieu.lozano@123webimmo.com**