



Bien proposé à 537 500 €

Honoraires agence TTC : 17 500 €

Prix hors honoraires d'agence : 520 000 €

Les honoraires sont à la charge de l'acquéreur.

DESCRIPTION

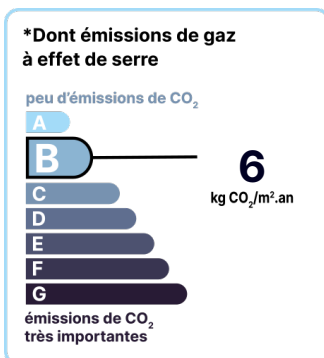
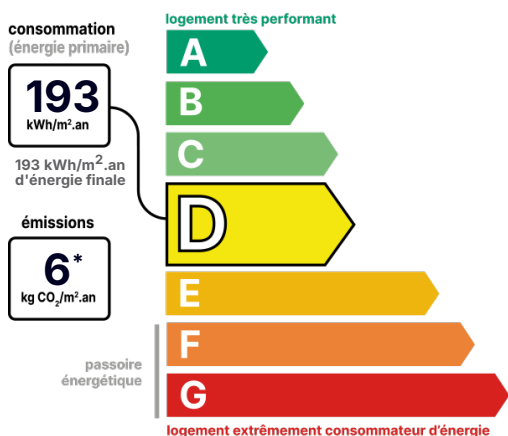
Environnement incroyable pour cette maison à deux pas de la plage et en lisière de forêt à Jard Sur Mer.

Environnement exceptionnel pour cette maison à Jard Sur Mer. À deux pas des plages de Légère et Ragounite – Maison lumineuse de 145 m² sur terrain clos avec accès privatif à la forêt domaniale Idéalement située à seulement quelques minutes à pied des plages, cette belle maison de 145 m² séduit par ses beaux volumes et sa luminosité exceptionnelle grâce à son exposition plein sud. Le séjour spacieux, composé d'un salon/salle à manger ouvert sur une cuisine américaine, s'ouvre directement sur un agréable patio. Une mezzanine lumineuse complète cet espace de vie, idéale en bureau ou en chambre supplémentaire. Côté nuit, trois chambres confortables sont distribuées par un couloir, accompagnées d'une salle de douche et de deux WC séparés. La circulation est fluide et la vie de plain-pied est tout à fait possible. À l'extérieur, vous profiterez d'un jardin entièrement clos et sécurisé, agrémenté de deux terrasses : l'une à l'Est côté chambres pour les matinées ensoleillées, l'autre exposée Sud/Ouest pour des soirées douces et prolongées. Le petit plus qui fait toute la différence : un accès privatif direct à la forêt domaniale. Une maison familiale chaleureuse, fonctionnelle et rare par son emplacement et ses atouts extérieurs. À ne surtout pas manquer !

État général : Aucun travaux

DIAGNOSTICS

Diagnostic de performance énergétique (DPE)



Date de réalisation du DPE : Non soumis au DPE

POINTS CLÉS

Aucun travaux, Double vitrage

CONTACT



Agence de Vendée Sud
Romain TRICOIRE
06 81 53 17 78
02 51 22 14 85
vendeesud@123webimmo.com

Référence : 58734_85_173

DÉTAILS INTÉRIEUR

Double vitrage :	Oui
Année de construction :	2004
Surface habitable :	145m ²
Nombre de pièces :	6
Vie de plain-pied :	Oui
Exposition :	S

SURFACES

Séjour :	45m ²
Bureau :	17m ²
Salle de douche :	9m ²
Cellier :	10m ²
couloir :	4m ²
Chambre :	12m ²
Chambre :	12m ²
Chambre :	15m ²
Cuisine :	4m ²
WC :	1m ²
WC :	1m ²
Séjour :	15m ²

DÉTAILS EXTÉRIEUR

Surface du terrain :	600m ²
Clôture :	Totale
Type de clôture :	Mixte

CHAUFFAGE PRINCIPAL / CLIM

Pas de chauffage
Aucune climatisation

LOCALISATION



CONTACT



Agence de Vendée Sud
Romain TRICOIRE
06 81 53 17 78
02 51 22 14 85
vendeesud@123webimmo.com