



Bien proposé à 320 000 €

Les honoraires sont à la charge du vendeur.

DESCRIPTION

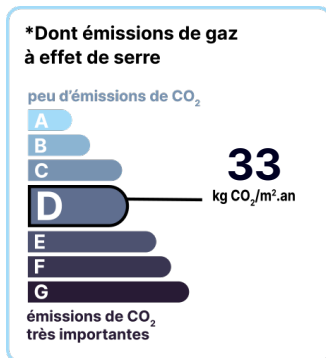
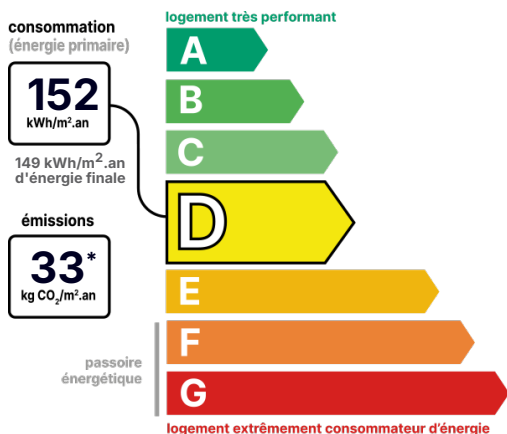
EN EXCLUSIVITÉ – Jolie maison familiale d'environ 96 m² avec 3 chambres.

Cette maison bien entretenue vous séduira par ses espaces de vie confortables et sa fonctionnalité. Dès l'entrée, vous découvrirez un intérieur chaleureux et lumineux. Le rez-de-chaussée se compose d'une entrée, d'un garage, d'un spacieux salon idéal pour partager des moments en famille, ainsi que d'une cuisine fermée, aménagée et équipée. Un WC indépendant complète ce niveau. Vous profiterez également d'une belle véranda chauffée et isolée, véritable pièce de vie supplémentaire. Lumineuse et agréable en toute saison, elle offre un espace parfait pour une salle à manger. À l'étage, la maison dispose de trois chambres confortables ainsi que d'une salle de bains avec WC. À l'extérieur, un petit jardin clos vous permettra de profiter des beaux jours dans un cadre agréable, tout en restant facile à entretenir. Côté confort, les fenêtres sont en PVC double vitrage et l'isolation par l'extérieur a été réalisée, garantissant un bon confort thermique et des économies d'énergie. Idéalement située dans un environnement calme et recherché, à proximité des commodités, cette maison est parfaite pour une vie de famille. Les informations sur les risques auxquels ce bien est exposé sont disponibles sur le site du gouvernement : <https://www.georisques.gouv.fr>

État général : Aucun travaux

DIAGNOSTICS

Diagnostic de performance énergétique (DPE)



Date de réalisation du DPE : 20/03/2026

CONTACT



Agence Centre-Essonne
Matthieu LOZANO
06 98 77 91 00
01 60 86 09 82
matthieu.lozano@123webimmo.com

Référence : 58771_91_190

DÉTAILS INTÉRIEUR

Double vitrage :	Oui
Surface habitable :	96m ²
Nombre de pièces :	5
Exposition :	N

DÉTAILS EXTÉRIEUR

Surface du terrain :	202m ²
Clôture :	Totale
Type de clôture :	Mixte

CHAUFFAGE PRINCIPAL / CLIM

Type de chauffage :	Individuel
Mode de Production :	Chaudière
Boucle d'eau chaude :	Oui
Energie principale :	Gaz naturel
Emetteurs principaux :	Radiateur à eau
Aucune climatisation	

SURFACES

Séjour :	22m ²
Cuisine :	8m ²
Chambre 1 :	14m ²
Chambre 2 :	9.77m ²
Chambre 3 :	9m ²
veranda :	19m ²
WC :	1.5m ²
Salle de bain :	5.5m ²

LOCALISATION



TAXES ET CHARGES CO-PROPRIÉTÉ

Taxe foncière :	1 193 €
-----------------	---------

CONTACT



Agence Centre-Essonne
Matthieu LOZANO
06 98 77 91 00
01 60 86 09 82
matthieu.lozano@123webimmo.com