



Bien proposé à 189 900 €

Les honoraires sont à la charge du vendeur.

DESCRIPTION

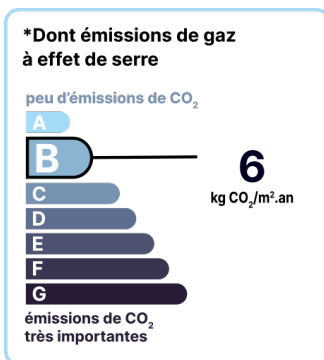
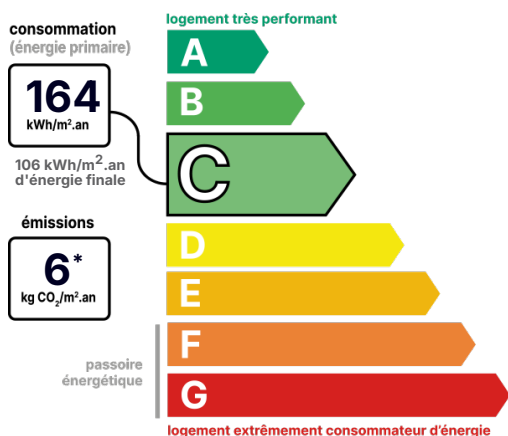
Maison sur sous-sol, 110 m2 habitables, 5 pièces, 4 chambres. Terrain de 1310 m2.

Maison sur sous-sol, 110 m2 habitables, 5 pièces, 4 chambres. Terrain de 1310 m2. 86340 La Villedieu du Clain, dans un quartier calme et proche des commodités, à seulement 10 kms de St Benoît et 13 kms de Poitiers. Maison avec vie de plain-pied. Elle comprend au rez-de-chaussée surélevé : entrée avec placard, WC indépendant, cuisine aménagée/équipée semi-ouverte par un passe-plat, séjour avec poêle à bois GODIN, terrasse bois avec barbecue, dégagement, 3 chambres avec placard et salle de bain avec douche. Au sous-sol : garage avec placards et coin buanderie, vaste dégagement, cellier, cave, chambre et salle d'eau avec WC. Terrain arboré et sans vis-à-vis très agréable, clos sur l'arrière et ouvert sur l'avant. Chauffage par pompe à chaleur air/air, panneaux photovoltaïques assurant un rendement annuel non négligeable, fibre, très bon DPE. Les informations sur les risques auxquels ce bien est exposé sont disponibles sur le site du gouvernement : <https://www.georisques.gouv.fr>

État général : À rénover second œuvre

DIAGNOSTICS

Diagnostic de performance énergétique (DPE)



Date de réalisation du DPE : 13/02/2024

POINTS CLÉS

4 chambres, Garage, Jardin de 1310 m², Orientation S/SO, Pompe à chaleur A/A, Poêle à bois GODIN, Terrasse 45 m²

CONTACT



Agence Poitiers et Grand-Poitiers
Marina PERAUD
05 49 52 01 23
poitiers@123webimmo.com
Agent Commercial EI
RSAC : 847 821 311

Référence : 58803_86_12

DÉTAILS INTÉRIEUR

Double vitrage :	Oui
Année de construction :	1976
Surface habitable :	110m ²
Nombre de pièces :	5
Vie de plain-pied :	Oui
Exposition :	SO

DÉTAILS EXTÉRIEUR

Surface du terrain :	1310m ²
Clôture :	Partielle
Type de clôture :	Mixte

CHAUFFAGE PRINCIPAL / CLIM

Type de chauffage :	Individuel
Mode de Production :	Pompe à chaleur
Boucle d'eau chaude :	Oui
Emetteurs principaux :	Pompe à chaleur air/air
Aucune climatisation	

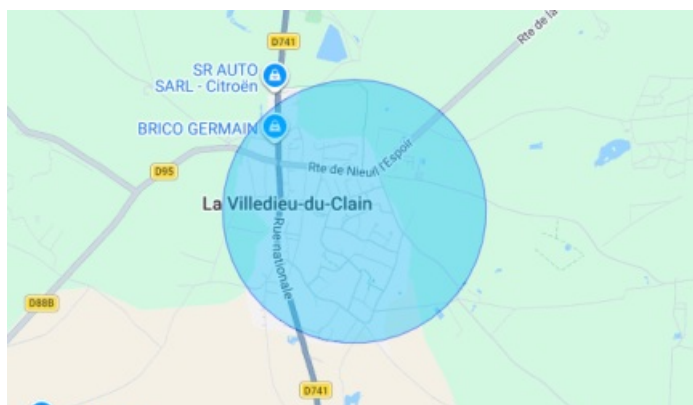
CHAUFFAGE SECONDAIRE

Chauffage secondaire :	Bois
Emetteurs secondaires :	Poêle

SURFACES

Entrée :	6m ²
Cuisine :	13m ²
WC :	1m ²
Séjour :	28m ²
Dégagement :	6m ²
Salle de bain :	5m ²
Chambre :	10m ²
Chambre :	12m ²
Chambre :	13m ²
Salle d'eau + WC :	4m ²
Chambre :	12m ²
Dégagement :	20m ²
Cellier :	11m ²
Cave :	7m ²
Garage :	38m ²

LOCALISATION



TAXES ET CHARGES CO-PROPRIÉTÉ

Taxe foncière :

1 020 €

CONTACT



Agence Poitiers et Grand-Poitiers

Marina PERAUD

05 49 52 01 23

poitiers@123webimmo.com

Agent Commercial EI

RSAC : 847 821 311