



Bien proposé à 269 700 €

Les honoraires sont à la charge du vendeur.

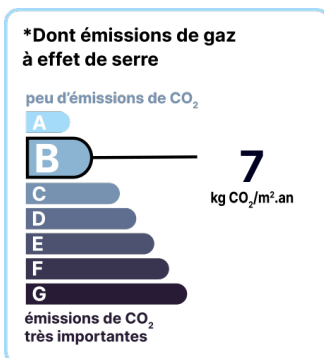
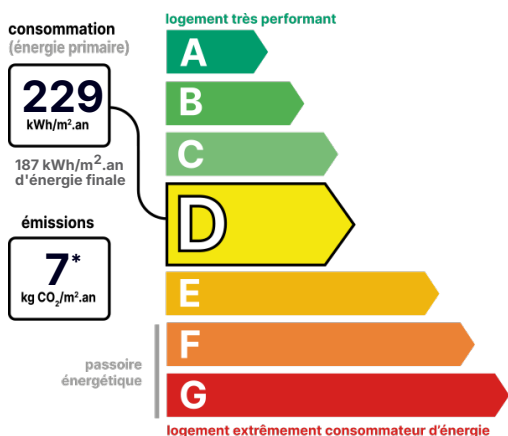
DESCRIPTION

Maison avec vie de plain-pied, suite parentale et véranda lumineuse. Prestations de qualité.

Maison avec vie de plain-pied, suite parentale et véranda lumineuse. Prestations de qualité. Cette maison avec vie de plain-pied, parfaitement soignée et entretenue, offre un cadre de vie harmonieux où chaque espace a été pensé pour le confort du quotidien. Dès le rez-de-chaussée, vous découvrirez un séjour / salle à manger lumineux, ouvert sur une cuisine entièrement équipée, formant un bel espace de vie convivial et fonctionnel. Une véranda prolonge cet ensemble et invite à profiter de la lumière en toute saison. L'espace nuit de plain-pied se compose de deux chambres, dont une suite parentale avec sa salle d'eau et son dressing, véritable cocon d'intimité. Une salle de bains avec WC complète ce niveau avec praticité. À l'étage, une mezzanine offre un espace supplémentaire idéal pour un bureau ou un coin détente, desservant une troisième chambre ainsi qu'un WC séparé, parfait pour accueillir famille ou amis. Côté pratique, la maison dispose d'un garage et d'une buanderie, facilitant l'organisation du quotidien. À l'extérieur, le terrain de 567 m² permet de profiter d'un agréable espace de vie en plein air, idéal pour les moments en famille. Les prestations techniques viennent compléter ce bien avec des fenêtres en aluminium et un système de chauffage performant grâce à une chaudière à granulés neuve, alliant confort thermique et économies d'énergie. Une maison clé en main, entretenue avec soin, où il ne reste plus qu'à poser vos valises. Contactez-nous dès maintenant pour organiser une visite. « L'immobilier avec sincérité et expertise, pour votre projet de vie. » Les informations sur les risques auxquels ce bien est exposé sont disponibles sur le site du gouvernement.

DIAGNOSTICS

Diagnostic de performance énergétique (DPE)



Date de réalisation du DPE :
19/04/2026

POINTS CLÉS

Cuisine équipée, Vie de plain-pied, Véranda, Chaudière neuve aux granulés, Visiophone

CONTACT



Agence de Milly-la-Forêt et sa région
Christelle COUROIS
06 84 09 27 09
christelle.courois@123webimmo.com

Référence : 58829_45_105

DÉTAILS INTÉRIEUR

Double vitrage :	Oui
Surface habitable :	102m ²
Nombre de pièces :	4
Vie de plain-pied :	Oui
Exposition :	S

DÉTAILS EXTÉRIEUR

Surface du terrain :	567m ²
Clôture :	Totale
Type de clôture :	Mixte

PARKING / GARAGE

Possibilité de parking :	Oui
--------------------------	-----

CHAUFFAGE PRINCIPAL / CLIM

Type de chauffage :	Individuel
Mode de Production :	Chaudière
Boucle d'eau chaude :	Oui
Energie principale :	Granulés
Emetteurs principaux :	Radiateur à eau
Aucune climatisation	

SURFACES

Séjour :	34m ²
Cuisine :	10m ²
Chambre 1 :	10m ²
Chambre 2 :	9m ²
Salle de bain/WC :	5m ²
Salle d'eau :	2.23m ²
Dégagement :	3m ²
Buanderie :	9m ²
Chambre 3 :	9m ²
Mezzanine :	7m ²
Véranda :	17m ²
Garage :	19m ²
Terrasse :	15m ²

LOCALISATION



TAXES ET CHARGES CO-PROPRIÉTÉ

Taxe foncière :

1 007 €

CONTACT



Agence de Milly-la-Forêt et sa région

Christelle COUROIS

06 84 09 27 09

christelle.courois@123webimmo.com