



Bien proposé à 13 200 €

Les honoraires sont à la charge du vendeur.

DESCRIPTION

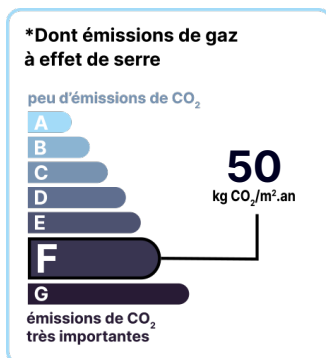
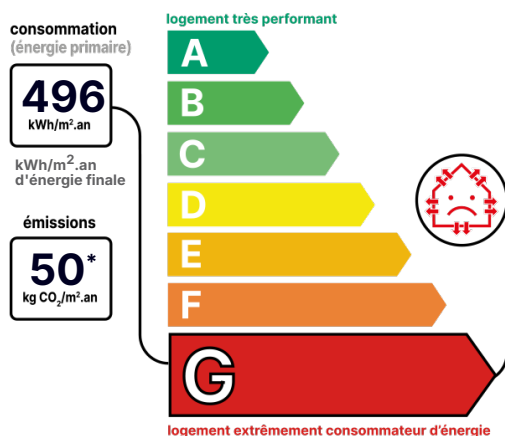
Axe Laon - St Quentin - Proche A26 - Dans un village agréable

Attirez votre regard sur cette maison pleine de potentiel d'une surface habitable de 88 m², elle offre une belle base pour concrétiser votre projet immobilier et créer un lieu qui vous ressemble. Imaginez votre futur chez-vous... Une pièce à aménager en cuisine / salle à manger, un salon, une chambre ainsi qu'un grenier de 30 m² offrant de nombreuses possibilités d'aménagement. Laissez-vous séduire par ses atouts extérieurs Une cour agréable et un bâtiment viennent compléter l'ensemble, idéal pour du stockage ou un futur projet. Une opportunité à ne pas manquer ! À découvrir rapidement... contactez-nous pour organiser une visite. Les informations sur les risques auxquels ce bien est exposé sont disponibles sur le site du gouvernement : <https://www.georisques.gouv.fr>

État général : À rénover second œuvre

DIAGNOSTICS

Diagnostic de performance énergétique (DPE)



Date de réalisation du DPE : 10/04/2026

CONTACT



Agence de Laon
Pauline MEUNIER
06 37 02 53 88
03 23 21 34 35
pauline.meunier@123webimmo.com

Référence : 58864_02_125

DÉTAILS INTÉRIEUR

Année de construction : 1949
Surface habitable : 56m²
Nombre de pièces : 3
Exposition : N

DÉTAILS EXTÉRIEUR

Surface du terrain : 133m²
Clôture : Totale
Type de clôture : Mur

PARKING / GARAGE

Possibilité de parking : Oui

CHAUFFAGE PRINCIPAL / CLIM

Pas de chauffage
Aucune climatisation

SURFACES

Cuisine : 23m²
Salon : 14m²
Chambre : 15m²

LOCALISATION



TAXES ET CHARGES CO-PROPRIÉTÉ

Taxe foncière : 350 €

CONTACT



Agence de Laon
Pauline MEUNIER
06 37 02 53 88
03 23 21 34 35
pauline.meunier@123webimmo.com