



## Bien proposé à 119 800 €

Honoraires agence TTC : 6 100 €

Prix hors honoraires d'agence : 113 700 €

Les honoraires sont à la charge de l'acquéreur.

### DESCRIPTION

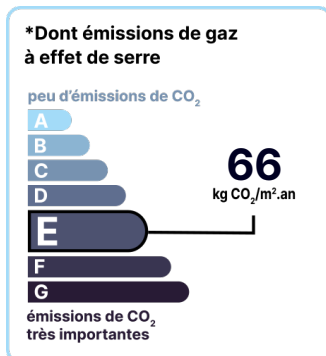
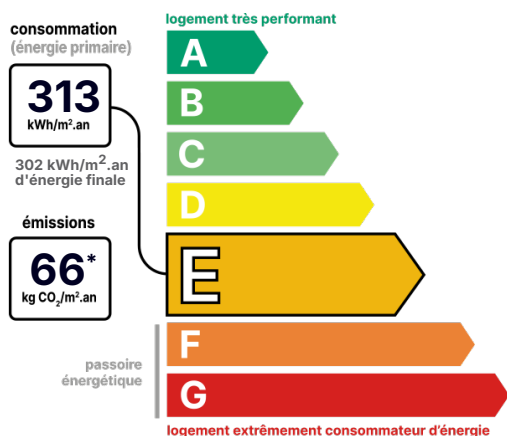
**Résidence Le Grand Pavois, agréable appartement de 74,60 m<sup>2</sup>, au 8<sup>ème</sup> étage.**

Résidence Le Grand Pavois, agréable appartement de 74,60 m<sup>2</sup>, au 8<sup>ème</sup> étage. Situé dans une copropriété entretenue, aux parties communes spacieuses et agréables, cet appartement propose un vaste espace d'accueil avec placard, une pièce de vie de 34 m<sup>2</sup> bénéficiant d'une belle clarté (+ loggia de 5,3 m<sup>2</sup>), une cuisine également lumineuse de 11,2 m<sup>2</sup>. La partie nuit offre une chambre de 11,4 m<sup>2</sup>, une salle d'eau et un wc (indépendant). Un débarras bien pratique vient compléter le tout. Actuellement configuré en un grand T2 (une chambre), il serait possible d'aménager une chambre supplémentaire dans le volume de la pièce de vie. Les charges comprennent, entre autres : le chauffage, la consommation d'eau, la production d'eau chaude, les ordures ménagères. Vous pourrez vous garer très facilement sur le parking de la copropriété (stationnement libre avec disponibilité) et rejoindre le centre-ville en bus (arrêt en bas de l'immeuble), à pied ou en vélo (1,3 km de la Place Napoléon). L'appartement est propre et immédiatement habitable mais nécessiterait un petit rafraîchissement. N'hésitez pas à nous consulter pour plus d'informations. Les informations sur les risques auxquels ce bien est exposé sont disponibles sur le site du gouvernement : <https://www.georisques.gouv.fr>

**État général :** À rafraîchir

## DIAGNOSTICS

### Diagnostic de performance énergétique (DPE)



Date de réalisation du DPE :  
03/04/2026

## CONTACT



Agence de La Roche Ouest  
Patrice POISSONNET  
06 30 00 75 87  
patrice.poissonnet@123webimmo.com

Référence : 58975\_85\_136

## DÉTAIL INTÉRIEUR

Année de construction : 1970  
Nombre de pièces : T2  
Surface habitable : 74m²  
Exposition : E

## CHAUFFAGE PRINCIPAL / CLIM

Type de chauffage : Collectif  
Emetteurs principaux : Radiateur à eau  
Aucune climatisation

## LOCALISATION



## TAXES ET CHARGES CO-PROPRIÉTÉ

Taxe foncière : 1 107 €  
Nb de lots de la copropriété : 167  
Quote-part annuelle : 2 900 €

## CONTACT



Agence de La Roche Ouest  
Patrice POISSONNET  
06 30 00 75 87  
patrice.poissonnet@123webimmo.com