



## Bien proposé à 89 900 €

Les honoraires sont à la charge du vendeur.

### DESCRIPTION

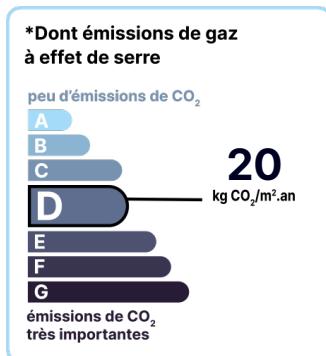
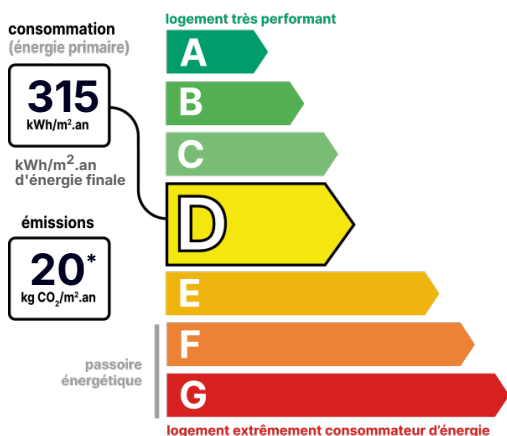
#### Laon Ville Haute - A deux pas des commerces et de la Cathédrale.

Investisseurs, ne laissez pas passer cette opportunité ! Idéalement situé au cœur d'un environnement recherché, à deux pas des commerces et de la cathédrale, cet appartement de 57 m<sup>2</sup> au sein d'un immeuble sécurisé et parfaitement entretenu saura immédiatement retenir votre attention. Dès l'entrée, vous découvrirez un salon lumineux offrant un cadre de vie agréable, une cuisine équipée fonctionnelle, une chambre confortable, une pièce supplémentaire pouvant accueillir un bureau ou un espace télétravail, ainsi qu'une salle de bains. Son emplacement privilégié et sa configuration optimisée en font un bien particulièrement attractif pour un investissement locatif ou un premier achat. Une belle opportunité à saisir rapidement ! Contactez-nous dès maintenant pour organiser une visite et découvrir tout le potentiel de cet appartement. Les informations sur les risques auxquels ce bien est exposé sont disponibles sur le site du gouvernement : <https://www.georisques.gouv.fr>

**État général :** Aucun travaux

## DIAGNOSTICS

### Diagnostic de performance énergétique (DPE)



Date de réalisation du DPE :  
18/06/2026

## CONTACT



Agence de Laon  
Pauline MEUNIER  
06 37 02 53 88  
03 23 21 34 35  
pauline.meunier@123webimmo.com

Référence : 59648\_02\_125

## DÉTAIL INTÉRIEUR

Double vitrage :	Oui
Nombre de pièces :	T2
Surface habitable :	57m <sup>2</sup>
Exposition :	SO

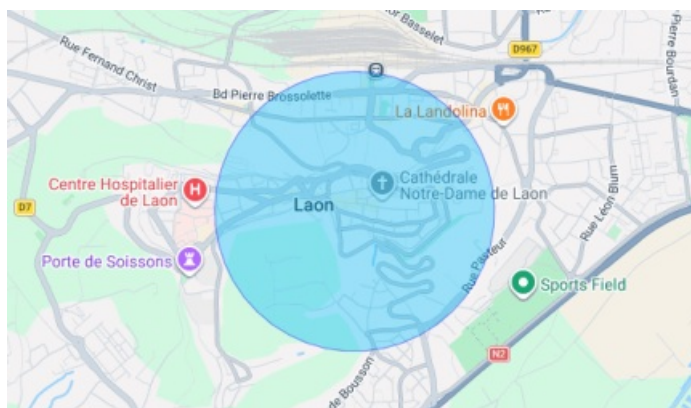
## SURFACES

Salon :	21m <sup>2</sup>
Salle de bains :	6m <sup>2</sup>
Chambre :	13m <sup>2</sup>

## CHAUFFAGE PRINCIPAL / CLIM

Pas de chauffage  
Aucune climatisation

## LOCALISATION



## TAXES ET CHARGES CO-PROPRIÉTÉ

Taxe foncière :	700 €
Nb de lots de la copropriété :	5
Quote-part annuelle :	700 €

## CONTACT



Agence de Laon  
Pauline MEUNIER  
06 37 02 53 88  
03 23 21 34 35  
pauline.meunier@123webimmo.com