

## Bien proposé à 135 500 €

Les honoraires sont à la charge du vendeur.

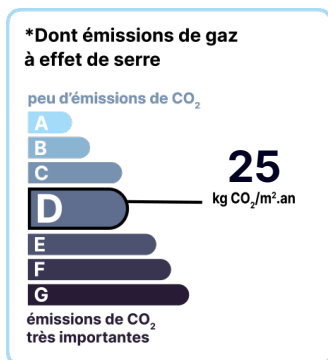
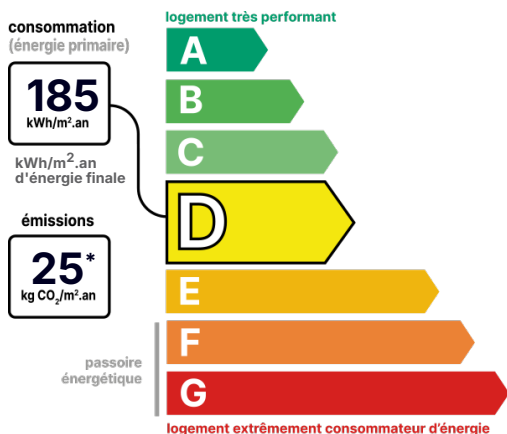
### DESCRIPTION

Appartement en triplex située dans l'hyper centre de Bar le Duc, à deux pas du Bld de la Rochelle et proche des commodités.

En parfait état d'entretien, dans une rue calme et peu passante, voici cet appartement rénové sur 3 niveaux; au rez de chaussée une entrée suivie d'une cuisine et d'un cellier, un grd séjour salon avec une cheminée insert; une belle montée d'escalier qui donne sur une mezzanine et qui permet l'accès au 1er étage, un coin bureau et bibliothèque sur le palier suivis d'une grde chambre lumineuse, un wc et une salle de bains; pour le 2ème étage, deux chambres, un wc et une salle de dch. Les informations sur les risques auxquels ce bien est exposé sont disponibles sur le site "georisques.gouv.fr" .

### DIAGNOSTICS

Diagnostic de performance énergétique (DPE)



Date de réalisation du DPE : 15/02/2024

### CONTACT



Agence de Verdun  
Aline MATHIEU  
06 33 31 42 49  
03 29 75 76 53  
aline.mathieu@123webimmo.com  
Agent Commercial EI  
RSAC : 830 637 260

## DÉTAIL INTÉRIEUR

Année de rénovation :	<b>2015</b>
Nombre de pièces :	<b>T6</b>
Surface habitable :	<b>151m<sup>2</sup></b>
Exposition :	<b>N</b>

## CHAUFFAGE PRINCIPAL / CLIM

Type de chauffage : **Individuel**

Aucune climatisation

## SURFACES

Chambre 1 :	<b>22m<sup>2</sup></b>
Chambre 2 :	<b>20m<sup>2</sup></b>
Chambre 3 :	<b>20m<sup>2</sup></b>
Séjour :	<b>40m<sup>2</sup></b>
Cuisine :	<b>20m<sup>2</sup></b>
Salle de bain :	<b>3m<sup>2</sup></b>
Salle de douche :	<b>3m<sup>2</sup></b>

## TAXES ET CHARGES CO-PROPRIÉTÉ

Taxe foncière : **1 230 €**

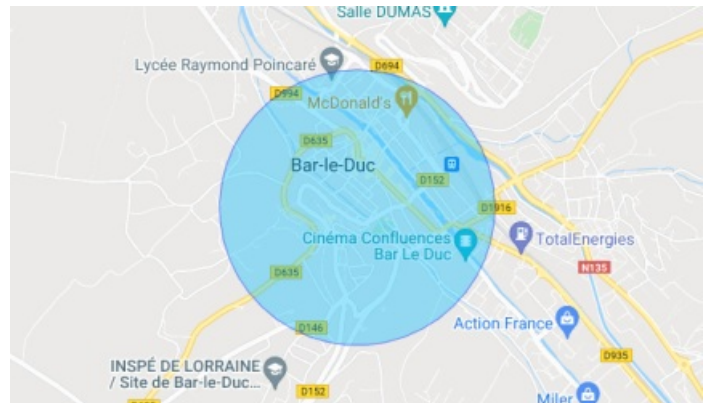
## DÉTAILS EXTÉRIEUR

RDC : **Oui**

## RÉSIDENCE

RDC : **Oui**

## LOCALISATION



## CONTACT



**Agence de Verdun**

**Aline MATHIEU**

**06 33 31 42 49**

**03 29 75 76 53**

**aline.mathieu@123webimmo.com**

**Agent Commercial EI**

**RSAC : 830 637 260**